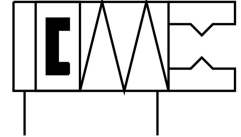


パラレルグリッパ DHPS-25-A-NC

製品番号: 1254051

FESTO



データシート

特徴	値
サイズ	25
グリッパジョーあたりのストローク	7.5 mm
最大交換精度	0.2 mm
グリッパジョーの最大角バックラッシュ α_x, α_y	0.5 deg
許容グリッパジョーバックラッシュ S_z	0.02 mm
回転対称	0.2 mm
繰返し精度 : グリッパ	0.02 mm
グリッパの数	2
駆動タイプ	空気圧式
取付位置	任意
機能	複動式
グリッパ機能	平行
グリッパ把持力	閉時
構造	レバー 強制された動作過程
ガイド	軸受ガイド
位置検出	近接センサ用
使用圧力	0.4 MPa...0.8 MPa 58 000032...116 000032
作動電圧	4 bar...8 bar
グリッパの許容使用頻度	2 Hz
0.6MPa(6bar, 87psi)時の最小開放時間	68 ms
0.6MPa(6bar, 87psi)時の最低閉時間	52 ms
外部把持フィンガ毎の許容負荷質量	350 g
作動流体	ISO 8573-1:2010 [7:4:4]準拠の圧縮空気
使用流体/制御流体の情報	潤滑運転可(潤滑運転の場合は常に潤滑が必要)
耐食性クラス KBK	1 - 低耐腐食性
LABS 認証	VDMA24364-B2-L
リチウムイオン電池製造への適合性	銅の質量の割合が5%を超える金属は使用対象から除外されています。回路基板, ケーブル, 電気コネクタ, コイルは例外です
周囲温度	5 -C...60 -C
負荷慣性モーメント	3.835 000018

特徴	値
静的把持 F_z の最大力	350 N
静的把持 M_x の最大モーメント	30 Nm
グリッパジヨーの最大トルク M_y , 静的	30 Nm
グリッパジヨーの最大トルク M_z , 静的	30 Nm
ガイドエレメントの再潤滑間隔	10 scycle
製品質量	713 g
取付方法	オプション : 雌ネジおよびセンタリングスリーブ付 貫通穴およびセンタリングスリーブ付
空気圧接続	G1/8
マテリアルに関する注意事項	RoHS 準拠
カバーキャップ材質	PA
材質ハウジング	鍛造アルミ合金, 硬質アルマイト
グリッパジヨー材質	高合金ステンレス鋼