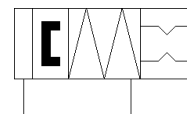
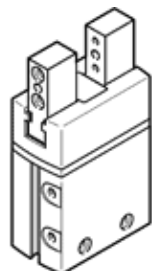


# パラレルグリッパ DHPS-20-A-NC

部品番号: 1254048

FESTO



## データシート

特長	値
サイズ	20
グリッパフィンガストローク	6.5 mm
最高停止精度	<= 0.2 mm
グリッパフィンガの最大バックラッシュ角 : ax, ay	< 0.5 deg
グリッパフィンガの最大バックラッシュ : Sz	< 0.02 mm
対称回転	<= 0.2 mm
繰返し精度 グリッパ	< 0.02 mm
グリッパ爪数	2
Drive system	空気圧
取付方向	任意
運転モード	複動式
グリッパ機能	平行
グリッパ把持力	閉時
構造	レバー ガイドモーションシーケンス
ガイド	滑りガイド
位置検出	近接スイッチ用
Operating pressure MPa	0.4 ... 0.8 MPa
使用圧力	4 ... 8 bar
Operating pressure	58 ... 116 psi
グリッパの最大周波数	3 Hz
Min. opening time at 0.6 MPa (6 bar, 87 psi)	72 ms
Min. closing time at 0.6 MPa (6 bar, 87 psi)	62 ms
外部グリッパフィンガ 1本の最大質量	250 g
作動流体	ISO8573-1:2010 [7:4:4]準拠の圧縮エア
作動/パイロット流体に注意	給油運転可能 ( 継続運転に必要 )
耐酸性クラス : CRC	1 - 腐食ストレス低
PWIS conformity	VDMA24364-B2-L
RSBP classification to CD-0033	F5
周囲温度	5 ... 60 °C
質量慣性モーメント	1.494 kgcm <sup>2</sup>
グリッパフィンガにおける最大静的負荷 : Fz	250 N
Mx : グリッパの静的最大モーメント	14 Nm
My : グリッパの静的最大モーメント	14 Nm
Mz : グリッパの静的最大モーメント	14 Nm
ガイド部の潤滑給油間隔	10 Mio SP
質量	387 g
取付方法	雌ネジとセンタリングスリーブ 通し穴及びセンタリングスリーブ オプション
接続ポート径	M5
材質	RoHS対応
Material cover cap	PA
Material housing	Hard anodised wrought aluminium alloy
Material gripper jaws	ステンレス