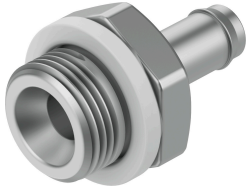


バンプ型ニップル CN-1/4-PK-6

製品番号: 11948

FESTO



データシート

特徴	値
呼び径	5.3 mm
ねじ付トラニオンのシール方法	シールリング
全温度範囲の使用圧力	-0.95 bar...10 bar
作動流体	ISO 8573-1:2010 [7:...]準拠の圧縮空気
使用流体/制御流体の情報	潤滑運転可(潤滑運転の場合は常に潤滑が必要)
耐食性クラス KBK	2 - 適度な耐食性
LABS 認証	VDMA24364-B1/B2-L
周囲温度	0 °C...60 °C
エア接続ポート 1	雄ねじ G1/4
空気圧接続 2	チューブ 外径8mm用
マテリアルに関する注意事項	RoHS準拠
材質ハウジング	アルミ