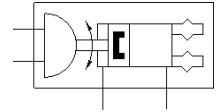
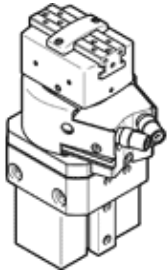


# スイベル・グリッパユニット HGDS-PP-16-P-A-B

部品番号: 1187958

FESTO

クッション付



## データシート

| 特長  | 値  |
|---|--|
| サイズ   | 16   |
| 角度調整範囲  | 0 ... 210 deg                                      |
| グリッパフィンガストローク   | 4.5 mm   |
| グリッパフィンガの最大バックラッシュ角 : ax、ay                                       | 0.1 deg  |
| グリッパフィンガの最大バックラッシュ : Sz   | 0.02 mm  |
| 回転角度  | 210 deg  |
| グリッパ爪数  | 2  |
| ロータリアクチュエータのクッション   | P : 固定クッション  |
| 取付方向  | 任意   |
| ロータリアクチュエータの回転角度微調整   | -6 deg   |
| 運転モード   | 複動式  |
| グリッパ機能  | 平行   |
| 構造  | スイベル軸<br>パラレルグリッパおよびグリッパ駆動付                        |
| 位置検出グリッパ  | 近接スイッチ用マグネット付                                      |
| 位置検出ロータリアクチュエータ   | 近接スイッチ用マグネット付                                      |
| 使用圧力  | 3 ... 8 bar  |
| Max. swivel frequency at 0.6 MPa (6 bar, 87 psi)                  | 2 Hz   |
| Min. opening time at 0.6 MPa (6 bar, 87 psi)                      | 40 ms  |
| Min. closing time at 0.6 MPa (6 bar, 87 psi)                      | 60 ms  |
| 作動流体  | ISO8573-1:2010 [7:4:4]準拠の圧縮エア                      |
| 作動/パイロット流体に注意   | 給油運転可能 ( 継続運転に必要 )                                 |
| 耐酸性クラス : CRC  | 2 - 腐食ストレスほぼなし                                     |
| PWIS conformity   | VDMA24364-B2-L                                     |
| 周囲温度  | 5 ... 60 °C  |
| Gripping force per gripper jaw at 0.6 MPa (6 bar, 87 psi) opening | 58 N   |
| Total gripping force at 0.6 MPa (6 bar, 87 psi), opening          | 116 N  |
| Gripping force per gripper jaw at 0.6 MPa (6 bar, 87 psi) closing | 51 N   |
| Total gripping force at 0.6 MPa (6 bar, 87 psi), closing          | 102 N  |
| グリッパフィンガにおける最大静的負荷 : Fz   | 150 N  |
| Mx : グリッパの静的最大モーメント   | 11 Nm  |
| My : グリッパの静的最大モーメント   | 11 Nm  |
| Mz : グリッパの静的最大モーメント   | 11 Nm  |
| Theoretical torque at 0.6 MPa (6 bar, 87 psi)                     | 1.25 Nm  |
| 質量  | 730 g  |
| 外部グリッパフィンガ 1 本の最大質量   | 50 g   |
| 取付方法  | 雌ネジとセンタリングスリーブ<br>通し穴及びセンタリングスリーブ<br>あり溝付<br>オプション |
| 接続ポート径  | M5   |
| 材質  | RoHS対応   |
| Material of drive shaft   | 鋼  |
| Material cover  | アルミニウム<br>POM                                      |
| Material seals  | NBR  |
| Material housing  | 鍛造アルミ合金  |
| Material gripper jaws   | ステンレス  |