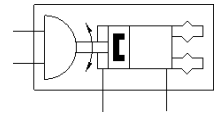
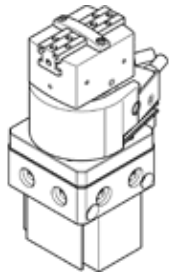


スイベル・グリッパユニット HGDS-PP-12-YSRT-A-B

部品番号: 1187957

FESTO

油圧式クッション



データシート

特長	値
サイズ	12
角度調整範囲	0 ... 210 deg
グリッパフィンガストローク	2.5 mm
グリッパフィンガの最大バックラッシュ角 : ax、ay	0.1 deg
グリッパフィンガの最大バックラッシュ : Sz	0.02 mm
回転角度	210 deg
グリッパ爪数	2
ロータリアクチュエータのクッション	CC : 両端ショックアブソーバ付
取付方向	任意
ロータリアクチュエータの回転角度微調整	-2.5 deg
運転モード	複動式
グリッパ機能	平行
構造	スイベル軸 パラレルグリッパおよびグリッパ駆動付
位置検出グリッパ	近接スイッチ用マグネット付
位置検出ロータリアクチュエータ	近接スイッチ用マグネット付
使用圧力	3 ... 8 bar
Max. swivel frequency at 0.6 MPa (6 bar, 87 psi)	1.5 Hz
Min. opening time at 0.6 MPa (6 bar, 87 psi)	40 ms
Min. closing time at 0.6 MPa (6 bar, 87 psi)	60 ms
作動流体	ISO8573-1:2010 [7:4:4]準拠の圧縮エア
作動/パイロット流体に注意	給油運転可能 (継続運転に必要)
耐酸性クラス : CRC	2 - 腐食ストレスほぼなし
PWIS conformity	VDMA24364-B2-L
周囲温度	5 ... 60 °C
Gripping force per gripper jaw at 0.6 MPa (6 bar, 87 psi) opening	42 N
Total gripping force at 0.6 MPa (6 bar, 87 psi), opening	84 N
Gripping force per gripper jaw at 0.6 MPa (6 bar, 87 psi) closing	37 N
Total gripping force at 0.6 MPa (6 bar, 87 psi), closing	74 N
グリッパフィンガにおける最大静的負荷 : Fz	90 N
Mx : グリッパの静的最大モーメント	6 Nm
My : グリッパの静的最大モーメント	6 Nm
Mz : グリッパの静的最大モーメント	6 Nm
Theoretical torque at 0.6 MPa (6 bar, 87 psi)	0.85 Nm
質量	505 g
外部グリッパフィンガ 1 本の最大質量	30 g
取付方法	雌ネジとセンタリングスリーブ 通し穴及びセンタリングスリーブ あり溝付 オプション
接続ポート径	M5
材質	RoHS対応
Material of drive shaft	鋼
Material cover	アルミニウム POM
Material seals	NBR
Material housing	鍛造アルミ合金
Material gripper jaws	ステンレス