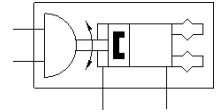
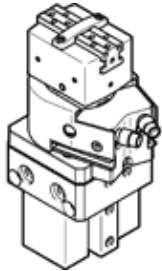


スイベル・グリッパユニット HGDS-PP-12-P1-A-B

部品番号: 1187956

FESTO

可変クッションと固定ストッパ付



データシート

特長	値
サイズ	12
角度調整範囲	0 ... 210 deg
グリッパフィンガストローク	2.5 mm
グリッパフィンガの最大バックラッシュ角 : ax、ay	0.1 deg
グリッパフィンガの最大バックラッシュ : Sz	0.02 mm
回転角度	210 deg
グリッパ爪数	2
ロータリアクチュエータのクッション	両側に可変クッションリング/パッド、終端位置調整可能、固定ストッパ付
取付方向	任意
ロータリアクチュエータの回転角度微調整	-6 deg
運転モード	複動式
グリッパ機能	平行
構造	スイベル軸 パラレルグリッパおよびグリッパ駆動付
位置検出グリッパ	近接スイッチ用マグネット付
位置検出ロータリアクチュエータ	近接スイッチ用マグネット付
使用圧力	3 ... 8 bar
Max. swivel frequency at 0.6 MPa (6 bar, 87 psi)	2 Hz
Min. opening time at 0.6 MPa (6 bar, 87 psi)	40 ms
Min. closing time at 0.6 MPa (6 bar, 87 psi)	60 ms
作動流体	ISO8573-1:2010 [7:4:4]準拠の圧縮エア
作動/パイロット流体に注意	給油運転可能 (継続運転に必要)
耐酸性クラス : CRC	2 - 腐食ストレスほぼなし
PWIS conformity	VDMA24364-B2-L
周囲温度	5 ... 60 °C
Gripping force per gripper jaw at 0.6 MPa (6 bar, 87 psi) opening	42 N
Total gripping force at 0.6 MPa (6 bar, 87 psi), opening	84 N
Gripping force per gripper jaw at 0.6 MPa (6 bar, 87 psi) closing	37 N
Total gripping force at 0.6 MPa (6 bar, 87 psi), closing	74 N
グリッパフィンガにおける最大静的負荷 : Fz	90 N
Mx : グリッパの静的最大モーメント	6 Nm
My : グリッパの静的最大モーメント	6 Nm
Mz : グリッパの静的最大モーメント	6 Nm
Theoretical torque at 0.6 MPa (6 bar, 87 psi)	0.85 Nm
質量	505 g
外部グリッパフィンガ 1 本の最大質量	30 g
取付方法	雌ネジとセンタリングスリーブ 通し穴及びセンタリングスリーブ あり溝付 オプション
接続ポート径	M5
材質	RoHS対応
Material of drive shaft	鋼

特長	値
Material cover	アルミニウム POM
Material seals	NBR
Material housing	鍛造アルミ合金
Material gripper jaws	ステンレス