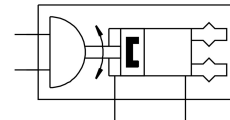


# ロータリグリッパ HGDS-PP-12-P-A-B

製品番号: 1187955

FESTO



## データシート

特徴	値
サイズ	12
回転角度の設定範囲	0 deg...210 deg
グリッパジョーあたりのストローク	2.5 mm
グリッパジョーの最大角バックラッシュ $\alpha_x, \alpha_y$	0.1 deg
許容グリッパジョーバックラッシュ $S_z$	0.02 mm
回転角度	210 deg
グリッパの数	2
ロータリアクチュエータのクッション	フレキシブルクッションリング/プレート 両側
取付位置	任意
ロータリアクチュエータの微調整	-6 deg
機能	複動式
グリッパ機能	平行
構造	ターンアクチュエータ パラレルグリッパとグリッパドライブ付
位置検出 グリッパ	近接センサ付
位置検出 ロータリアクチュエータ	近接センサ付
作動電圧	3 bar...8 bar
0.6MPa(6bar, 87psi)時の最高回転周波数	2 Hz
0.6MPa(6bar, 87psi)時の最小開放時間	40 ms
0.6MPa(6bar, 87psi)時の最低閉時間	60 ms
作動流体	ISO 8573-1:2010 [7:4:4]準拠の圧縮空気
使用流体/制御流体の情報	潤滑運転可(潤滑運転の場合は常に潤滑が必要)
耐食性クラス KBK	2 - 適度な耐食性
LABS 認証	VDMA24364-B2-L
周囲温度	5 °C...60 °C
0.6MPa(6bar, 87psi), 開時のグリッパジョーあたりの把持力	42 N
0.6MPa(6bar, 87psi)開時のトータル把持力	84 N
0.6MPa(6bar, 87psi)時のグリッパあたりの把持力	37 N
0.6MPa(6bar, 87psi)閉時のトータル把持力	74 N
静的把持 $F_z$ の最大力	90 N
静的把持 $M_x$ の最大モーメント	6 Nm
グリッパジョーの最大トルク $M_y$ , 静的	6 Nm

特徴	値
グリッパジヨ-の最大トルク $M_z$ , 静的	6 Nm
0.6MPa(6bar, 87psi)時の理論トルク	0.85 Nm
製品質量	505 g
外部把持フィンガ毎の許容負荷質量	30 g
取付方法	オプション : 雌ネジおよびセンタリングスリーブ付 貫通穴およびセンタリングスリーブ付 蟻溝付
空気圧接続	M5
マテリアルに関する注意事項	RoHS準拠
材質 : ドライブシャフト	鋼
材質 : カバー	アルミ POM
材質 シール	NBR
材質 ハウジング	鍛造アルミ合金
グリッパジヨ-材質	高合金ステンレス鋼