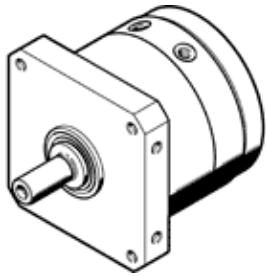


# ロータリアクチュエータ DSM-T-32-270-A-B

部品番号: 1145125

FESTO



## データシート

特長	値
サイズ	32
回転角度	0 ... 270 deg
取付方向	任意
運転モード	複動式
構造	ロータリベーン
位置検出	近接スイッチ用
Operating pressure MPa	0.2 ... 1 MPa
使用圧力	2 ... 10 bar
Max. swivel frequency at 0.6 MPa (6 bar, 87 psi)	2 Hz
作動流体	ISO8573-1:2010 [7:-:]準拠の圧縮エア
耐酸性クラス: CRC	0 - 腐食ストレスなし
PWIS conformity	VDMA24364-B2-L
周囲温度	-10 ... 60 °C
最大スラスト荷重	75 N
最大ラジアル荷重	200 N
Theoretical torque at 0.6 MPa (6 bar, 87 psi)	20 Nm
質量	1,865 g
取付方法	雌ネジ
接続ポート径	G1/8
材質	RoHS対応
Material of drive shaft	鋼 ニッケルメッキ
Material seals	TPE-U(PU)
Material housing	鍛造アルミ合金