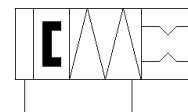
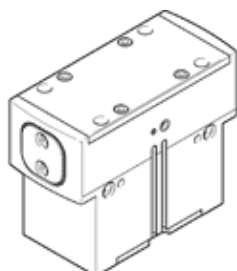


# パラレルグリッパ HGPLD-63-A-G2

部品番号: 1132956

FESTO

-G2タイプが閉じた時の把持力保持機能付



## データシート

特長	値
サイズ	63
グリッパフィンガストローク	16 mm
最高停止精度	<= 0.2 mm
グリッパフィンガの最大バックラッシュ角 : ax、ay	<= 0.1 deg
グリッパフィンガの最大バックラッシュ : Sz	<= 0.02 mm
対称回転	<= 0.2 mm
繰返し精度 グリッパ	<= 0.05 mm
グリッパ爪数	2
Drive system	空気圧
取付方向	任意
運転モード	複動式
グリッパ機能	平行
グリッパ把持力	閉時
構造	インクライン ガイドモーションシーケンス
位置検出	近接スイッチ用
使用圧力	4 ... 8 bar 0 ... 0.5 bar
グリッパの最大周波数	<= 2 Hz
Min. opening time at 0.6 MPa (6 bar, 87 psi)	294 ms
Min. closing time at 0.6 MPa (6 bar, 87 psi)	185 ms
外部グリッパフィンガ 1本の最大質量	1,340 g
作動流体	ISO8573-1:2010 [7:4:4]準拠の圧縮エア
作動/パイロット流体に注意	給油運転可能 ( 継続運転に必要 )
耐酸性クラス : CRC	2 - 腐食ストレスほぼなし
PWIS conformity	VDMA24364-B2-L
保護仕様	IP65
周囲温度	5 ... 60 °C
質量慣性モーメント	116.19 kgcm <sup>2</sup>
Mx : グリッパの静的最大モーメント	120 Nm
My : グリッパの静的最大モーメント	80 Nm
Mz : グリッパの静的最大モーメント	65 Nm
ガイド部の潤滑給油間隔	5,000,000 Mio SP
質量	3,998 g
取付方法	雌ネジとセンタリングスリーブ 通し穴及びセンタリングスリーブ 貫通穴と位置合わせピン付 雌ネジ及び位置合わせピン オプション
エアシャットオフポート	M5
接続ポート径	G1/8
材質	RoHS対応
Material cover cap	ステンレス
Material housing	アルミアルマイト処理
Material gripper jaws	Steel, hardened