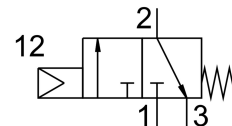


# パネル取付バルブ SVS-3-1/8

製品番号: 10190

FESTO



## データシート

特徴	値
バルブ機能	3/2 クローズ, 単安定
操作方法	機械式
標準公称流量	120 l/min
空気圧作動ポート	G1/8
使用圧力	0.35 MPa...0.8 MPa
作動電圧	3.5 bar...8 bar
構造	ピストンシート
リセット方法	メカスプリング
シーリング原理	ソフト
取付位置	任意
制御方法	パイロット式
流れ方向	反転負荷
強制動的サンプリングに関する注記	週1回以上の切換え頻度
防爆	ゾーン 1(ATEX) ゾーン 2(ATEX) ゾーン 21(ATEX) ゾーン 22(ATEX)
作動流体	ISO 8573-1:2010 [-:::] 準拠の圧縮空気
LABS 認証	VDMA24364-B1/B2-L
流体温度	-10 °C...60 °C
周囲温度	-10 °C...60 °C
作動力	8 N
取付方法	取付穴付
エア接続ポート 1	G1/8
空気圧接続 2	G1/8
空気圧ポート 3	G1/8
材料に関する注意事項	RoHS 準拠
材質: カバー	POM
材質 シール	NBR TPE-U(PU)
材質ハウジング	アルミ