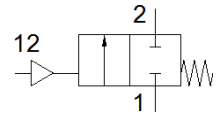
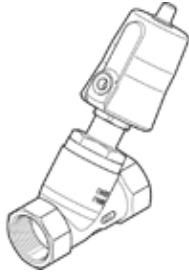


アングルシートバルブ VZXF-L-M22C-M-A-N114-310-M1-V4V4T-50-9

部品番号: 1002553

FESTO

Pneumatically actuated angle seat valve in stainless steel. Over seat version, safety position closed, NPT thread, nominal width 1 1/4".



データシート

| 特長 | 値 |
|--|---|
| 構造 | ポペットバルブ |
| 操作方法 | 空気圧 |
| シール | ソフトシール |
| 取付方向 | 任意 |
| 取付方法 | ライン設備 |
| ラインコネクタ | Threaded coupling 1 1/4 NPT to ANSI/ASME B 1.20.1 |
| オリフィス径 | 31 mm |
| バルブ機能 | 2方弁ノーマルクローズ |
| 流れ方向 | 逆流不可 |
| Pressure of medium | 0 ... 0.9 MPa |
| 使用圧力 | 0 ... 9 bar |
| プロセスバルブの呼び圧力 | 40 |
| 排気機能 | 絞り調整不可 |
| リターン方式 | メカスプリング |
| 制御方法 | 外部制御 |
| 接続ポート径 | 雌ネジG1/8 |
| Operating pressure MPa | 0.6 ... 1 MPa |
| 使用圧力 | 6 ... 10 bar |
| Operating pressure | 87 ... 145 psi |
| 流体 | 蒸気 不活性ガス ろ過 (200µm) 圧縮空気 |
| 流れ方向 | ガス用バルブシート |
| 作動流体 | ISO8573-1:2010 [7:4:4]準拠の圧縮エア |
| 最高速度 | 600 mm2/s |
| 流体温度 | -40 ... 200 °C |
| 周囲温度 | -10 ... 60 °C |
| Kv値 | 18.5 m3/h |
| 材質 | RoHS対応 |
| PWIS conformity | VDMA24364 zone III |
| Material process valve housing | 鋳造ステンレス |
| 材質番号 : プロセスバルブ本体 | 1.4408 |
| Material spindle seal | PTFE |
| Material seat seal | PTFE |
| 質量 | 2,200 g |
| CEマーク | EUプリントデバイスガイドライン準拠 |
| UKCA marking (see declaration of conformity) | UK regulation for pressure equipment |
| 耐酸性クラス : CRC | 3 - 腐食ストレス高 |
| Material drive housing | ステンレス |