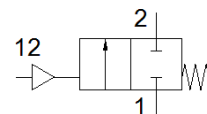


アングルシートバルブ VZXF-L-M22C-M-A-N1-240-M1-V4V4T-80-16

部品番号: 1002551

FESTO

Pneumatically actuated angle seat valve in stainless steel. Over seat version, safety position closed, NPT thread, nominal width 1".



データシート

特長	値
構造	ポペットバルブ
操作方法	空気圧
シール	ソフトシール
取付方向	任意
取付方法	ライン設備
ラインコネクタ	Threaded coupling 1 NPT to ANSI/ASME B 1.20.1
オリフィス径	24 mm
バルブ機能	2方弁ノーマルクローズ
流れ方向	逆流れ不可
Pressure of medium	0 ... 1.6 MPa
使用圧力	0 ... 16 bar
プロセスバルブの呼び圧力	40
排気機能	絞り調整不可
リターン方式	メカスプリング
制御方法	外部制御
接続ポート径	雌ネジG1/8
Operating pressure MPa	0.6 ... 1 MPa
使用圧力	6 ... 10 bar
Operating pressure	87 ... 145 psi
流体	蒸気 不活性ガス ろ過 (200µm) 圧縮空気
流れ方向	ガス用バルブシート
作動流体	ISO8573-1:2010 [7:4:4]準拠の圧縮エア
最高速度	600 mm2/s
流体温度	-40 ... 200 °C
周囲温度	-10 ... 60 °C
Kv値	12.5 m3/h
材質	RoHS対応
PWIS conformity	VDMA24364 zone III
Material process valve housing	鑄造ステンレス
材質番号 : プロセスバルブ本体	1.4408
Material spindle seal	PTFE
Material seat seal	PTFE
質量	3,600 g
耐酸性クラス : CRC	3 - 腐食ストレス高
Material drive housing	ステンレス