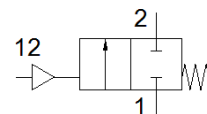
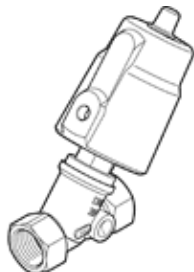


# アングルシートバルブ VZXF-L-M22C-M-B-G34-160-H3B1-50-16

部品番号: 1002503

FESTO

Pneumatically actuated angle seat valve in red brass. Under seat version, safety position closed, G thread, nominal width 3/4".



## データシート

特長	値
構造	ポペットバルブ
操作方法	空気圧
シール	ソフトシール
取付方向	任意
取付方法	ライン設備
ラインコネクタ	DIN ISO 228準拠G3/4ねじカラー
オリフィス径	16 mm
バルブ機能	2方弁ノーマルクローズ
流れ方向	逆流れ不可
Pressure of medium	0 ... 1.6 MPa
使用圧力	0 ... 16 bar
プロセスバルブの呼び圧力	16
排気機能	絞り調整不可
リターン方式	メカスプリング
制御方法	外部制御
接続ポート径	雌ネジG1/8
Operating pressure MPa	0.6 ... 1 MPa
使用圧力	6 ... 10 bar
Operating pressure	87 ... 145 psi
流体	蒸気 ミネラルオイルベースの油圧油 不活性ガス ミネラルオイル 水 ろ過 ( 200µm ) 圧縮空気 中性流体
流れ方向	ガス, 液体用バルブシート
作動流体	ISO8573-1:2010 [7:4:4]準拠の圧縮エア
最高速度	600 mm <sup>2</sup> /s
流体温度	-10 ... 80 °C
周囲温度	-10 ... 60 °C
Kv値	5.2 m <sup>3</sup> /h
材質	RoHS対応
PWIS conformity	VDMA24364 zone III
Material process valve housing	ガンメタ ( 赤色黄銅 )
材質番号 : プロセスバルブ本体	CC499K
Material spindle seal	NBR
Material seat seal	PTFE
質量	1,300 g
耐酸性クラス : CRC	1 - 腐食ストレス低
Material drive housing	真鍮