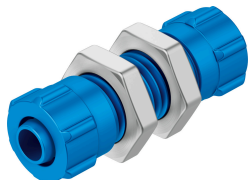


Raccordo rapido passa-parete SCK-PK-3

Codice prodotto: 9420

FESTO



Foglio dati

Caratteristica	Valore
Dimensione nominale	2.4 mm
Posizione di montaggio	Opzionale
Progettazione	Paratia
Dimensioni del pacchetto	10
Pressione d'esercizio entro l'intervallo completo di temperatura	-0.095 MPa...1 MPa -13.775 psi...145 psi
Pressione operativa entro l'intervallo completo di temperatura	-0.95 bar...10 bar
Fluido di lavoro	Aria compressa a norma ISO 8573-1:2010 [7:-:-]
Nota sul fluido di esercizio e di controllo	Funzionamento lubrificato possibile
Classe di resistenza alla corrosione CRC	1 - Bassa corrosione o sollecitazione
Conformità PWIS	VDMA24364-B1/B2-L
Temperatura ambiente	-10 °C...60 °C
Collegamento pneumatico, porta 1	Per diametro esterno tubazione di 4 mm Per nipplo spinato I.D. 3 mm con ghiera
Collegamento pneumatico, porta 2	Per diametro esterno della tubazione di 4 mm Per nipplo spinato I.D. 3 mm con dado
Materiale ghiera	Wrought aluminium alloy, anodised
Nota sui materiali	Conforme alla direttiva EU 2002/95 (RoHS)
Materiale dado	Acciaio zincato
Materiale connettore	Wrought aluminium alloy, anodised