

# Distributore a leva HS-4/3-1/4

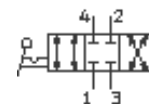
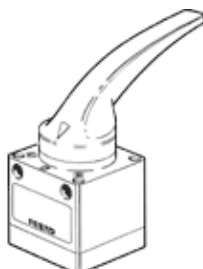
Codice prodotto: 9339

FESTO

Valvola 4/3 con leva manuale, posizione di riposo chiusa.

Tipo in esaurimento. Fornibile fino al 2006

Questo elemento è adatto per l'impiego con il vuoto. Attacco per il vuoto in 1 (P) e 3 (R).



## Foglio dati

Caratteristica	Valore
Portata nominale normale	1.200 l/min
Attacco pneumatico 2	G1 1/4
Attacco pneumatico 4	G1 1/4
Pressione di esercizio	-0,95 ... 10 bar
Costruzione	Spintore rotativo
Diametro nominale	8 mm
Temperatura ambiente	-20 ... 80 °C
Forza di azionamento	12 N
Peso	0,39 kg
Tipo fissaggio	con foro passante
Attacco pneumatico 1	G1 1/4
Attacco pneumatico 3	G1 1/4
Avvertenza sul materiale	contiene materiali con lubrificanti senza silicone
Informazioni sul materiale delle guarnizioni	NBR
Informazioni sul materiale del corpo (contenitore)	Alluminio pressofuso