

valvola a pedale

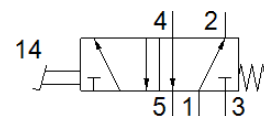
F-5-1/4-B

Codice prodotto: 8992

FESTO

non a ritenuta.

Questo elemento è idoneo per l'impiego con il vuoto.



Foglio dati

Caratteristica	Valore
Funzione valvola	5/2, monostabile
Tipo di azionamento	Manuale
Portata nominale normale	550 l/min
Pressione d'esercizio	-0,95 ... 10 bar
Costruzione	A otturatore
Riposizionamento	Molla meccanica
Diametro nominale	7 mm
Posizione di montaggio	Qualsiasi
Tipo di comando	diretto
Direzione di flusso	Non reversibile
Fluido d'esercizio	Aria compressa a norma ISO 8573-1:2010 [7:4:4]
Conformità PWIS	VDMA24364-B1/B2-L
Temperatura ambiente	-10 ... 60 °C
Forza di azionamento	78 N
Peso	705 g
Fissaggio	Con foro passante
Attacco pneumatico 1	G1/4
Attacco pneumatico 2	G1/4
Attacco pneumatico 3	G1/4
Attacco pneumatico 4	G1/4
Attacco pneumatico 5	G1/4
Materiale guarnizioni	NBR
Materiale del corpo	Alluminio pressofuso