

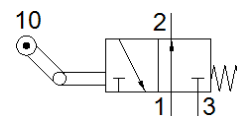
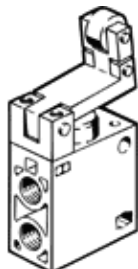
valvola a leva-rotolo

LO-3-1/4-B

Codice prodotto: 8989

FESTO

Con ritorno a vuoto, normalmente aperta.
Questo elemento è idoneo per l'impiego con il vuoto.



Foglio dati

Caratteristica	Valore
Funzione valvola	3/2, aperta, monostabile
Tipo di azionamento	Meccanico
Portata nominale normale	600 l/min
Pressione d'esercizio	-0,95 ... 10 bar
Costruzione	A otturatore
Diametro nominale	7 mm
Tipo di comando	diretto
Conformità PWIS	VDMA24364-B1/B2-L
Temperatura ambiente	-10 ... 60 °C
Forza di azionamento	50 N
Peso	250 g
Fissaggio	Con foro passante
Attacco pneumatico 1	G1/4
Attacco pneumatico 2	G1/4
Attacco pneumatico 3	G1/4
Materiale guarnizioni	NBR
Materiale del corpo	Alluminio pressofuso