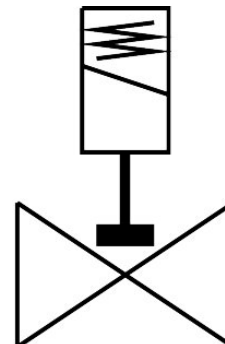


# Elettrovalvola VZWD-B-L-M22C-M-G14-30-V-30-3A-A1-15

Codice prodotto: 8214625

FESTO



## Foglio dati

Caratteristica	Valore
Design	Valvola a otturatore azionata direttamente
Tipo di azionamento	Elettrico
Principio di tenuta	Morbido
Posizione di montaggio	Opzionale
Tipo di montaggio	Installazione in linea
Connessioni della valvola di processo	G1/4
Collegamento elettrico	Tipo A Connettori maschio Secondo EN 175301-803 Progettazione quadrata
Dimensione nominale	3 mm
Funzione valvola	2/2 vie, chiusa, monostabile
Azionatore manuale	Nessuno
Direzione del flusso	Non reversibile
Fluido	Aria compressa a norma ISO 8573-1:2010 [7:4:4] Gas inerti Olio minerale Acqua Fluidi neutri Altri fluidi su richiesta
Differenza di pressione	0 MPa 0 bar 0 psi
Caratteristiche dati bobina	220/230 V AC: 50/60 Hz, potenza di picco 20,0 VA, potenza di mantenimento 15,0 VA
Classe isolante elettrico	F
Fluttuazioni ammesse per la tensione di alimentazione	+15% / -10%
Ciclo di lavoro	100%
Tipo di reset	Molla meccanica

Caratteristica	Valore
Tipo di pilotaggio	Diretto
Pressione fluido	0 MPa...1.5 MPa 0 bar...15 bar
Media pressione	0 psi...217.5 psi
Viscosità max.	25 mm²/s
Temperatura del fluido	-10 °C...140 °C
Temperatura ambiente	-10 °C...80 °C
Portata Kv	0.25 m³/h
Tempo di accensione	8 ms
Tempo di spegnimento	25 ms
Nota sui materiali	Conforme alla direttiva EU 2002/95 (RoHS)
Materiale corpo	Ottone
Codice corpo	CW617N
Materiale guarnizioni	FPM
Peso prodotto	300 g
Marchio CE (vedere dichiarazione di conformità)	Conforme Direttiva EMC Conforme Direttiva bassa tensione UE Conforme alla direttiva EU RoHS Istruzioni UK per CEM Istruzioni RoHS UK Secondo i regolamenti del Regno Unito per le apparecchiature elettriche
Grado di protezione	IP65
Classe di resistenza alla corrosione CRC	1 - Bassa corrosione o sollecitazione