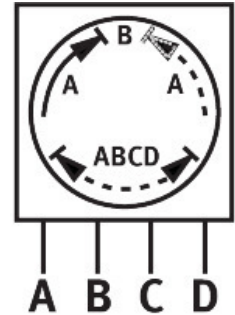
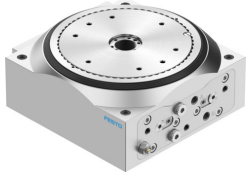


# Tavola rotante DHTG-140-24-A-L

Codice prodotto: 8213383

FESTO



## Foglio dati

Caratteristica	Valore
Dimensione	140
Parallelismo valvola a otturatore	0.04 mm
Valvola ad otturatore con eccentricità assiale	0.02 mm
Concentricità della valvola a otturatore	0.02 mm
Precisione di ripetizione dell'angolo	0.03 deg
Direzione di rotazione	Rotazione in senso antiorario
Ammortizzazione	Ammortizzatore, curva caratteristica dura, regolabile
Posizione di montaggio	Opzionale
Funzionamento	A doppio effetto
Design	Giunto a corona dentata A cremagliera Forza sequenza di movimenti ad impulsi
Rilevamento posizione	Tramite sensori induttivi
Passo	24
Pressione d'esercizio	0.3 MPa...0.8 MPa
Pressione di lavoro	3 bar...8 bar
Fluido di lavoro	Aria compressa a norma ISO 8573-1:2010 [7:4:4]
Nota sul fluido di esercizio e di controllo	Possibilità di funzionamento lubrificato (in tal caso sarà sempre necessario un funzionamento lubrificato)
Classe di resistenza alla corrosione CRC	2 - Moderata sollecitazione da corrosione
Conformità PWIS	VDMA24364-B2-L
Temperatura di stoccaggio	-20 °C...80 °C
Suono del livello di pressione	70 dB(A)
Grado di protezione	IP54
Temperatura ambiente	5 °C...60 °C
Momento di inerzia di massa	3000 kgcm <sup>2</sup>
Forza assiale statica max.	4000 N
Coppia statica massima di pull-out	300 Nm

<b>Caratteristica</b>	<b>Valore</b>
Max. forza radiale statica	6000 N
Coppia massima tangenziale statica	200 Nm
Forza teorica a 6 bar	18.1 Nm
Peso prodotto	10000 g
Tipo di montaggio	Tramite foro passante e bussola di centratura
Attacco pneumatico	Filetto femmina G1/8
Materiale della valvola a otturatore	Acciaio galvanizzato
Nota sui materiali	Conforme alla direttiva EU 2002/95 (RoHS)
Materiale arresti meccanici	Acciaio galvanizzato
Materiale coperchio	Lega di alluminio battuto
Materiale guarnizioni	NBR TPE-U(PU)
Materiale corpo	Lega di alluminio battuto