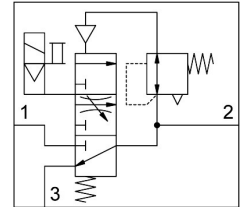
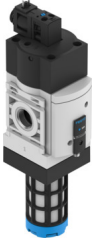


Soft-start/quick exhaust valve MS6-EDE-1/2-V24-AD7-B

Codice prodotto: 8201358

FESTO



Foglio dati

Caratteristica	Valore
Dimensione	6
Dimensioni griglia	62 mm
Funzione aria di scarico	Senza opzione di controllo del flusso
Tipo di azionamento	Elettrico
Posizione di montaggio	Opzionale
Selezione di funzioni aggiuntive	Con silenziatore
Serie	MS
Azionatore manuale	Con arresto Senza arresto
Design	Valvola a otturatore azionata elettricamente
Tipo di reset	Molla meccanica
Tipo di pilotaggio	Pilotato
Aria di pilotaggio	Interno
Funzione valvola	3/2 vie, chiusa, monostabile
lap	Lacune
Manometro (Analogico) o indicazione della pressione (Digitale)	Con sensore di pressione con display LCD
Indicazione della posizione di commutazione	Con accessori
Pressione d'esercizio	0.3 MPa...0.7 MPa
Pressione di lavoro	3 bar...7 bar
valore b	0.46
Valore C	23.9 l/sbar
Portata nominale standard, scarico 6->0 bar	4000 l/min
Portata nominale normale (normalizzata secondo DIN 1343)	5000 l/min
Tempo di accensione	31 ms
Caratteristiche dati bobina	24 V DC: 2,3 W
Fluttuazioni ammesse per la tensione di alimentazione	+/- 10 %
Fluido di lavoro	Aria compressa a norma ISO 8573-1:2010 [7:4:4]
Nota sul fluido di esercizio e di controllo	Possibilità di funzionamento lubrificato (in tal caso sarà sempre necessario un funzionamento lubrificato)
Classe di resistenza alla corrosione CRC	1 - Bassa corrosione o sollecitazione
Conformità PWIS	VDMA24364-B1/B2-L

Caratteristica	Valore
Classe camera bianca	Classe 7 secondo ISO 14644-1
Temperatura di stoccaggio	-10 °C...60 °C
Temperatura del fluido	0 °C...50 °C
Grado di protezione	IP65
Temperatura ambiente	0 °C...50 °C
Peso prodotto	499 g
Collegamento elettrico	Tipo C Secondo EN 175301-803
Display degli stati dei segnali	Con accessori
Tipo di montaggio	Tramite staffa per montaggio a parete/superficie
Collegamento pneumatico, porta 1	G1/2
Collegamento pneumatico, porta 2	G1/2
Collegamento pneumatico, porta 3	G1/2
Nota sui materiali	Conforme alla direttiva EU 2002/95 (RoHS)
Materiale guarnizioni	HNBR NBR
Materiale corpo	Rinforzato con PA