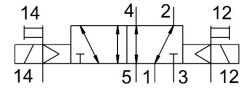


Elettrovalvola VSVA-B-B52-ZD-D2-F8

Codice prodotto: 8198601

FESTO



Foglio dati

Caratteristica	Valore
Funzione valvola	5/2 doppio solenoide
Tipo di azionamento	Elettrico
Larghezza	52 mm
Portata nominale standardizzata secondo ISO 8778	4000 l/min
porta di lavoro pneumatica	Sottobase grandezza 2 a norma ISO 5599-1
Pressione d'esercizio	-0.09 MPa...1.6 MPa
Pressione di lavoro	-0.9 bar...16 bar
Design	Saracinesca a pistone
Grado di protezione	IP65 NEMA 4
Dimensione nominale	11.5 mm
Dimensioni griglia	53 mm
Funzione aria di scarico	Tramite sottobase singola
Principio di tenuta	Morbido
Posizione di montaggio	Opzionale
Conforme allo standard	ISO 5599-1
Azionatore manuale	Con arresto
Tipo di pilotaggio	Pilotato
Aria di pilotaggio	Esterni
Direzione del flusso	Reversibile
lap	Sovrapposizione positiva
Pressione di pilotaggio Mpa	0.3 MPa...1 MPa
Pressione pilotaggio	3 bar...10 bar
Idoneità al vuoto	sì
valore b	0.2
Valore C	8.578 l/sbar
Portata della valvola	3700 l/min
Portata della valvola su sottobase singola	3100 l/min
Portata della valvola pneumatica su sottobase	2600 l/min
Frequenza massima di commutazione	5 Hz
Tempo di inversione	23 ms
Ciclo di lavoro	100%

Caratteristica	Valore
Fluido di lavoro	Aria compressa a norma ISO 8573-1:2010 [7:4:4]
Nota sul fluido di esercizio e di controllo	Possibilità di funzionamento lubrificato (in tal caso sarà sempre necessario un funzionamento lubrificato)
Conformità PWIS	VDMA24364-B1/B2-L
Temperatura del fluido	-10 °C...50 °C
Umidità relativa dell'aria	0 - 90%
Suono del livello di pressione	85 dB(A)
Fluido di pilotaggio	Aria compressa a norma ISO 8573-1:2010 [7:4:4]
Temperatura ambiente	-10 °C...50 °C
Coppia massima di serraggio per il montaggio della valvola	2 Nm
Peso prodotto	665 g
Tipo di montaggio	Su sottobase
Attacco dell'aria pilotaggio 12	Sottobase dimensione 2 secondo ISO 5599-1
Attacco servo pilotaggio 14	Sottobase dimensione 2 secondo ISO 5599-1
Collegamento pneumatico, porta 1	Dimensione della sottobase 2 secondo ISO 5599-1
Collegamento pneumatico, porta 2	Sottobase dimensione 2 secondo ISO 5599-1
Collegamento pneumatico, porta 3	Dimensione della sottobase 2 secondo ISO 5599-1
Collegamento pneumatico, porta 4	Dimensione della sottobase 2 secondo ISO 5599-1
Collegamento pneumatico, attacco 5	Dimensione della sottobase 2 secondo ISO 5599-1
Interfaccia prepilotaggio	Conforme ISO 15218
Nota sui materiali	Conforme alla direttiva EU 2002/95 (RoHS)
Materiale guarnizioni	NBR
Materiale corpo	Alluminio pressofuso
Materiale viti	Acciaio