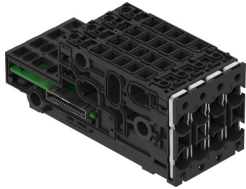


# Sottobase accoppiabile VABX-A-S-BV-AH-RV0XJAAAA

Codice prodotto: 8196628

FESTO



## Foglio dati

Caratteristica	Valore
Dimensione	1
Dimensioni griglia	10.55 mm
Resistenza alle vibrazioni	Test applicazione per il trasporto con livello di gravità 2 secondo FN 942017-4 e EN 60068-2-6
Resistenza agli urti	Prova agli urti con livello di gravità 2 secondo FN 942017-5 e EN 60068-2-27
Protezione da inversione di polarità	sì
Diagnosi via LED	Diagnosi per canale Diagnosi per modulo
Diagnosi tramite comunicazione interna	Disinserimento del carico Sottotensione alimentazione carico PL Sottotensione alimentazione logica PS Sovratensione alimentazione carico PL Sovratensione alimentazione logica PS
Funzione integrata	Con connessione elettrica
Numero max di posti valvola	4
Direzione del flusso	Reversibile
Numero massimo di bobine valvola	8
Compatibile con	Unità di valvole VTUX-A-S
Idoneità al vuoto	sì
Portata nominale standardizzata secondo ISO 8778	470 l/min
Dimensioni (P x L x H)	42,05 mm x 104,3 mm x 43,1 mm
Protezione fusibile (corto circuito)	Fusibile elettronico interno per canale
Circuito induttivo di protezione	Integrato
Assorbimento di corrente intrinseca alla tensione nominale di esercizio per elettronica/sensori	tipico 24 mA
Assorbimento di corrente intrinseca alla tensione nominale di esercizio, carico	tipico 7 mA
Nota sulla tensione di esercizio	Sono richiesti alimentatori SELV/PELV Note relative alla caduta di tensione
Consumo corrente a 24 V DC	740 mW
Numero max. di ingressi	8
Tensione nominale di alimentazione CC, per elettronica/sensori	24 V
Tensione d'esercizio nominale DC del carico	24 V

<b>Caratteristica</b>	<b>Valore</b>
Tempo minimo di mancanza di tensione	10 ms
Isolamento elettrico delle uscite tra i canali - comunicazione interna	sì
Separazione di potenziale tra le tensioni di alimentazione elettronica/ tecnica dei sensori e carico/valvole	sì
Grado di inquinamento	2
Fluttuazioni ammesse tensione di alimentazione per elettronica/sensori	± 25%
Fluttuazione ammissibile della tensione del carico	± 10%
Approvazione	Marchio di fabbrica RCM
Marchio KC	KC-EMV
Marchio CE (vedere dichiarazione di conformità)	Conforme Direttiva EMC Conforme alla direttiva EU RoHS
Classe di resistenza alla corrosione CRC	1 - Bassa corrosione o sollecitazione
Conformità PWIS	VDMA24364-B2-L
Temperatura di stoccaggio	-20 °C...70 °C
Umidità relativa dell'aria	5 - 95%
Grado di protezione	IP20 IP65
Categoria di sovratensione	II
Temperatura ambiente	-5 °C...50 °C
Altitudine d'uso nominale	<= 2000 m NHN
Altezza di installazione massima	3500 m
Peso prodotto	120.7 g
Controllo elettrico	Interfaccia AP
Massimo indirizzo, uscite	1 byte
Interfaccia di comunicazione, protocollo	AP
Metodo di montaggio per sottobase	Con foro passante
Tipo di montaggio	Tirante
Collegamento pneumatico, porta 2	Per cartuccia da 10 mm
Collegamento pneumatico, porta 4	Per cartuccia da 10 mm
Nota sui materiali	Conforme alla direttiva EU 2002/95 (RoHS)
Materiale sottobase	Rinforzato con PA
Materiale guarnizioni	NBR
Materiale staffa di fissaggio	POM
Materiale manicotto	Acciaio inossidabile ad alta lega
Materiale fascetta	Acciaio inossidabile ad alta lega
Materiale dado	Acciaio inossidabile ad alta lega