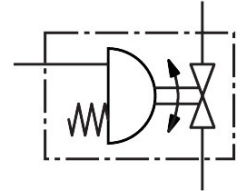
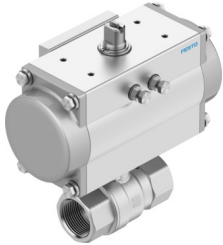


Unità con valvola a sfera VAPB-A-1-F-40-F0304-PB40

Codice prodotto: 8191930

FESTO



Foglio dati

Caratteristica	Valore
Design	Valvola a sfera a 2 vie Attuatore oscillante
Tipo di azionamento	Pneumatico
Principio di tenuta	Morbido
Posizione di montaggio	Opzionale
Tipo di montaggio	Installazione in linea
Conessioni della valvola di processo	Rp1
Indicazione della posizione di commutazione	Direzione scanalatura = direzione del flusso
Schema di foratura della flangia	F0304
Dimensione nominale DN	25
Funzione valvola	2/2
Direzione del flusso	Reversibile
Pressione d'esercizio	0.55 MPa...0.8 MPa 79.75 psi...116 psi
Pressione di lavoro	5.5 bar...8 bar
Pressione nominale PN	40
Coppia di spunto con pressione differenziale, valvola di processo PN	8.5 Nm
Basato su standard	EN 10226-1 ISO 5211
Fluido	Aria compressa a norma ISO 8573-1:2010 [-:~:] Gas inerti Acqua - senza vapore acqueo Fluidi neutri Altri fluidi su richiesta
Fluido di lavoro	Aria compressa a norma ISO 8573-1:2010 [7:4:4]
Nota sul fluido di esercizio e di controllo	Possibilità di funzionamento lubrificato (in tal caso sarà sempre necessario un funzionamento lubrificato)
Temperatura del fluido	-10 °C...200 °C
Portata Kv	70 m³/h
Nota sui materiali	Conforme alla direttiva EU 2002/95 (RoHS)
Conformità PWIS	VDMA24364 zona III
Materiale corpo	Ottone, nichelato

Caratteristica	Valore
Codice corpo	2.0402 CW617N
Materiale guarnizione della sede	PTFE
Materiale guarnizioni	HNBR PTFE
Materiale della sfera	Ottone Duro cromato
Numero materiale sfera	2.0402 CW617N
Materiale albero	Ottone
Codice del materiale dell'albero	2.0401 CW614N
Peso prodotto	3080 g
Classe di resistenza alla corrosione CRC	1 - Bassa corrosione o sollecitazione