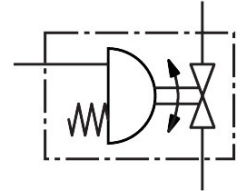


Unità con valvola a sfera

VZBE-A-1/2-T-63-T-2-F0304-V15V15-PB20

FESTO

Codice prodotto: 8191908



Foglio dati

Caratteristica	Valore
Design	Valvola a sfera a 2 vie Attuatore oscillante
Tipo di azionamento	Pneumatico
Principio di tenuta	Morbido
Posizione di montaggio	Opzionale
Tipo di montaggio	Installazione in linea
Connessioni della valvola di processo	1/2 NPT
Indicazione della posizione di commutazione	Direzione scanalatura = direzione del flusso
Schema di foratura della flangia	F0304
Dimensione nominale DN	15
Funzione valvola	2/2
Direzione del flusso	Reversibile
Pressione d'esercizio	0.55 MPa...0.8 MPa 79.75 psi...116 psi
Pressione di lavoro	5.5 bar...8 bar
Pressione nominale PN	63
Coppia di spunto con pressione differenziale, valvola di processo PN	7 Nm
Basato su standard	ASME B1.20.1 ISO 5211
Fluido	Aria compressa a norma ISO 8573-1:2010 [-:~:] Gas inerti Acqua - senza vapore acqueo Fluidi neutri Altri fluidi su richiesta
Fluido di lavoro	Aria compressa a norma ISO 8573-1:2010 [7:4:4]
Nota sul fluido di esercizio e di controllo	Possibilità di funzionamento lubrificato (in tal caso sarà sempre necessario un funzionamento lubrificato)
Temperatura del fluido	-10 °C...200 °C
Portata Kv	32 m³/h
Temperatura superficiale massima di montaggio	+105 °C...+280 °C T4...T2
Assemblaggio classe di protezione antideflagrante	IIC, IIC

Caratteristica	Valore
Nota sui materiali	Conforme alla direttiva EU 2002/95 (RoHS)
Conformità PWIS	VDMA24364 zona III
Materiale corpo	Fusione di acciaio inossidabile
Codice corpo	1.4408
Materiale guarnizione della sede	PTFE
Materiale guarnizioni	FPM PTFE
Materiale della sfera	Fusione di acciaio inossidabile
Numero materiale sfera	1.4408
Materiale albero	Acciaio inossidabile ad alta lega
Peso prodotto	1920 g
Protezione antideflagrante	Zona 1 (ATEX) Zona 2 (ATEX) Zona 21 (ATEX) Zona 22 (ATEX)
Temperatura ambiente di esplosione	-10°C ≤ Ta ≤ +80°C
Classe di resistenza alla corrosione CRC	1 - Bassa corrosione o sollecitazione