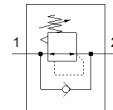
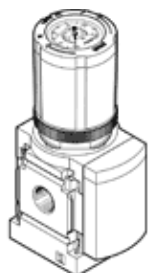


# valvola regolatore di pressione MS4-LR-1/4-D7-VS-DM1

Codice prodotto: 8190242

FESTO



## Foglio dati

Caratteristica	Valore
Taglia	4
Serie	MS
Dispositivo antimanomissione	Manopola con arresto
Posizione di montaggio	Qualsiasi
Costruzione	Valvola di regolazione a membrana a comando diretto
Funzione regolatore	Pressione in uscita costante Con scarico secondario Con flusso di ritorno
Indicazione della pressione	Con manometro nella manopola
Pressione d'esercizio Mpa	0,08 ... 1,4 MPa
Pressione d'esercizio	0,8 ... 14 bar
Intervallo di regolazione della pressione	0,5 ... 12 bar
Max. isteresi pressione (MPa)	0,04 MPa
Isteresi di pressione max.	0,4 bar
Max. isteresi pressione	5,8 psi
Portata nominale normale	800 l/min
Fluido d'esercizio	Aria compressa a norma ISO 8573-1:2010 [7:4:4] Gas inerti
Indicazione sul fluido d'esercizio e di pilotaggio	E' possibile l'impiego con aria lubrificata (necessario poi per l'impiego successivo)
Classe di resistenza alla corrosione CRC	2 - stress da corrosione moderato
Conformità PWIS	VDMA24364-B1/B2-L
Temperatura di stoccaggio	-10 ... 60 °C
Sicurezza alimentare	vedere le informazioni avanzate sul materiale
Temperatura del fluido	-10 ... 60 °C
Temperatura ambiente	-10 ... 60 °C
Peso	225 g
Fissaggio	Montaggio a pannello Montaggio in linea Con accessori A scelta:
Attacco pneumatico 1	G1/4
Attacco pneumatico 2	G1/4
Avvertenza sul materiale	Conforme a RoHS
Materiale piastra filettata	Alluminio pressofuso
Materiale pannello di comando	PA POM
Materiale guarnizioni	NBR
Materiale del corpo	Alluminio pressofuso
Materiale membrana	NBR