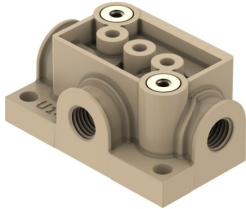


Sottobase
VABS-K3-16S-20-U14-P

Codice prodotto: 8187600

FESTO



Foglio dati

Caratteristica	Valore
Dimensione	16
Dimensione nominale	2 mm
Dimensione valvola	16 mm
Attacco fluido	Filetto femmina 1/4-28 UNF-2B
Posizione di montaggio	Opzionale
Design	Direzione di attacco sul lato
Numero max di posti valvola	1
Direzione del flusso	Reversibile
Fluido di lavoro	Fluido liquido Fluidi gassosi
Nota sul fluido di esercizio e di controllo	Controllare la resistenza dei materiali che entrano in contatto con i fluidi
Classe di resistenza alla corrosione CRC	0 - Nessuna corrosione o sollecitazione
Conformità PWIS	VDMA24364 zona III
Temperatura di stoccaggio	-20 °C...70 °C
Adatto per l'uso con gli alimenti	Vedere le informazioni avanzate sul materiale
Temperatura del fluido	0 °C...50 °C
Temperatura ambiente	0 °C...50 °C
Coppia massima di serraggio per il montaggio della valvola	0.3 Nm
Coppia massima di serraggio per il raccordo filettato	0.5 Nm
Coppia di serraggio max.	0.6 Nm
Peso prodotto	9 g
Metodo di montaggio per sottobase	Con foro passante
Metodo di montaggio per valvola	Tramite filetto femmina
Nota sui materiali	Conforme alla direttiva EU 2002/95 (RoHS)
Materiale sottobase	PEEK