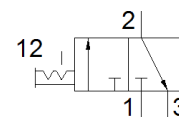
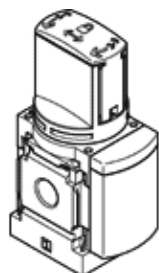


valvola di inserimento MS6-EM1-1/2-F1A

Codice prodotto: 8183562
Novità

FESTO



Foglio dati

Caratteristica	Valore
Costruzione	Distributore rotativo
Tipo di azionamento	Manuale
Funzione di scarico	Non strozzabile
Tipo di comando	diretto
Indicazioni per l'impiego	Foreign particles can adhere to the product or form during installation. Depending on the application, it may be necessary to purge the product with clean compressed air, to clean it after installation and operate it with ducted exhaust air.
Funzione valvola	3/2, bistabile
Pressione d'esercizio	0 ... 18 bar
Valore C	30,8 l/sbar
Valore b	0,57
Portata nominale normale	8.700 l/min
Fluido d'esercizio	Aria compressa a norma ISO 8573-1:2010 [7:4:4] Gas inerti
Indicazione sul fluido d'esercizio e di pilotaggio	E' possibile l'impiego con aria lubrificata (necessario poi per l'impiego successivo)
Classe di resistenza alla corrosione CRC	2 - stress da corrosione moderato
Avvertenza sul materiale	Conforme a RoHS
Conformità PWIS	VDMA24364-B1/B2-L
Classificazione RSBP a CD-0033	F1a
Temperatura del fluido	-10 ... 60 °C
Temperatura ambiente	-10 ... 60 °C
Sicurezza alimentare	vedere le informazioni avanzate sul materiale
Fissaggio	Montaggio in linea Con accessori A scelta:
Posizione di montaggio	Qualsiasi
Direzione di flusso	Non reversibile
Peso	580 g
Attacco pneumatico 1	G1/2
Attacco pneumatico 2	G1/2
Attacco pneumatico 3	G1/2
Materiale guarnizioni	TPE-U(PU)
Materiale del corpo	Alluminio pressofuso