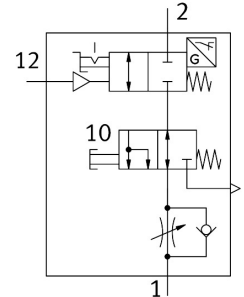


# Valvola di intercettazione VBOC-L2-E-S7-P-M12-G38-E

Codice prodotto: 8177445

**FESTO**



## Foglio dati

Caratteristica	Valore
Funzione valvola	2/2 vie, chiusa, monostabile
Selezione di funzioni aggiuntive	Regolatore di portata unidirezionale dell'aria di scarico
Collegamento pneumatico, porta 1	G3/8
Collegamento pneumatico, porta 2	G3/8
Tipo di azionamento	Pneumatico
Tipo di montaggio	Avvitamento Tramite filetto maschio
Portata nominale in direzione del regolatore di flusso normalizzata secondo ISO 8778	430 l/min
Portata nominale in direzione di non ritorno normalizzata secondo ISO 8778	640 l/min...730 l/min
Portata normale in direzione del regolatore di flusso 0,6->0 MPa (6->0 bar, 87->0 psi) secondo ISO 8778	670 l/min
Portata normale in direzione di non ritorno 0,6->0 MPa (6->0 bar, 87->0 psi) secondo ISO 8778	1080 l/min...1250 l/min
Pressione d'esercizio	0.05 MPa...1 MPa
Pressione di lavoro	0.5 bar...10 bar
Temperatura ambiente	-5 °C...60 °C
Fluido di lavoro	Aria compressa a norma ISO 8573-1:2010 [7:4:4]
Marchio CE (vedere dichiarazione di conformità)	Conforme Direttiva EMC Conforme alla direttiva EU RoHS Istruzioni UK per CEM Istruzioni RoHS UK
Posizione di montaggio	Opzionale
Selezione di funzioni aggiuntive 2	Scarico manuale
Caratteristiche speciali	Resistente a spruzzi di saldatura
Tipo di guarnizione sul tappo filettato	Anello di tenuta
Azionatore manuale	Con arresto
Tipo di reset	Molla meccanica
Aria di pilotaggio	Esterni

<b>Caratteristica</b>	<b>Valore</b>
Funzione scarico manuale	Senza arresto
Principio di misura	Induttivo
Funzione elemento di commutazione	Contatto N/C
Rotabilità	360°/nessun orientamento continuo consentito
Sensore con protezione da inversione di polarità	Per tutti i collegamenti elettrici
Nota sulla dinamizzazione forzata	Per informazioni aggiornate su questo argomento consultare il Rapporto Tecnico V
Rilevamento punto di commutazione	Posizione normale tramite sensore
Pressione di disattivazione	0.05 MPa...0.2 MPa
Pressione di attivazione	0.15 MPa...0.4 MPa
Fuori range pneumatico	0.04 MPa
Pressione di pilotaggio Mpa	0.1 MPa...1 MPa
Pressione pilotaggio	1 bar...10 bar
Pressione pilotaggio psi	14.5 psi...145 psi
Tempo di spegnimento	25 ms
Tempo di accensione	10 ms
Tensione nominale d'esercizio DC	24 V
Uscita di commutazione	PNP
Nota sul fluido di esercizio e di controllo	Possibilità di funzionamento lubrificato (in tal caso sarà sempre necessario un funzionamento lubrificato)
Classe di resistenza alla corrosione CRC	2 - Moderata sollecitazione da corrosione
Conformità PWIS	VDMA24364 zona III
Idoneità per la produzione di batterie agli ioni di litio	Idoneo per la produzione di batterie secondo la normativa di Festo con grado di severità F1A e restrizioni sull'uso di Cu/Zn/Ni.
Temperatura del fluido	-5 °C...60 °C
Fluido di pilotaggio	Aria compressa a norma ISO 8573-1:2010 [7:4:4]
Coppia nominale	13 Nm
Tolleranza della coppia di serraggio nominale	± 20%
Momento di azionamento ammissibile, vite di regolazione	2.5 Nm
Peso prodotto	216 g
Intervallo tensione d'esercizio, sensore DC	10 V...30 V
Cortocircuito sensore di forza	sì
Sensore di corrente inattiva	10 mA
Corrente max. sensore di uscita	200 mA
Sensore perdita di tensione	3 V
Collegamento elettrico 1, funzione	Uscita di commutazione
Collegamento elettrico ingresso 1, tipo di collegamento	Cavo con connettore maschio
Collegamento elettrico 1, connettore	M12x1, codifica A secondo EN 61076-2-101
Collegamento elettrico 1, numero di poli	4
Collegamento elettrico 1, poli utilizzati	3
Lunghezza del cavo	0.3 m
Attacco dell'aria pilotaggio 12	G1/8
Nota sui materiali	Conforme alla direttiva EU 2002/95 (RoHS)
Materiale guarnizioni	HNBR NBR TPE-U(PU)
Materiale vite cava	Lega di alluminio battuto
Materiale della guaina del cavo	PVC
Materiale dado zigrinato	Lega di alluminio per lavorazione plastica
Materiale vite di regolazione	Acciaio inossidabile ad alta lega
Materiale raccordo orientabile	Lega di alluminio per lavorazione plastica
Materiale del supporto sensore	Acciaio inossidabile fortemente legato
Materiale dado di bloccaggio	Acciaio inossidabile altolegato