

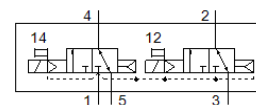
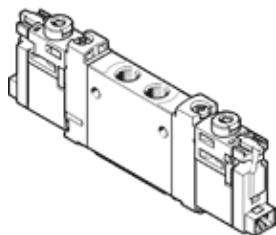
elettrovalvola

VUVG-LK10-T32C-AT-M7-1H2L-F1A

Codice prodotto: 8173202

Novità

FESTO



Foglio dati

Caratteristica	Valore
Funzione valvola	2x3/2, chiuse, monostabili
Tipo di azionamento	Elettrico
Dimensione valvola	10 mm
Portata nominale normale	280 l/min
Pressione d'esercizio Mpa	0,15 ... 0,7 MPa
Pressione d'esercizio	1,5 ... 7 bar
Costruzione	Spola con anello di tenuta
Riposizionamento	Molla pneumatica
Omologazione	c UL us - Recognized (OL)
Certificato ente preposto	UL MH19482
Grado di protezione	IP40
Funzione di scarico	Strozzabile
Principio di tenuta	Non metallica
Posizione di montaggio	Qualsiasi
Azionatore manuale	Bistabile Monostabile
Tipo di comando	Prepilotato
Alimentazione pressione di pilotaggio	Interna
Direzione di flusso	Non reversibile
Sovrapposizione	Sovrapposizione positiva
Indicatore di stato del segnale	LED
Frequenza di commutazione max.	2 Hz
Tempo di commutazione, disazionamento	14 ms
Tempo di commutazione azionamento	12 ms
Durata dell'inserimento	100 %
Impulso positivo di prova max., con logico 0	1.600 µs
Impulso negativo di prova max., con logico 1	3.000 µs
Valori caratteristici bobina	24 V cc: 0,8 W
Oscillazioni di tensione ammissibili	+/- 10 %
Fluido d'esercizio	Aria compressa a norma ISO 8573-1:2010 [7:4:4]
Indicazione sul fluido d'esercizio e di pilotaggio	E' possibile l'impiego con aria lubrificata (necessario poi per l'impiego successivo)
Resistenza alle vibrazioni	Test di trasporto con livello di gravità 1 secondo FN 942017-4 ed EN 60068-2-6
Resistenza agli urti	Prova agli urti con grado di severità 1 secondo FN 942017-5 e EN 60068-2-27
Classe di resistenza alla corrosione CRC	0 - nessuno stress da corrosione
Conformità PWIS	VDMA24364-Zona III
Classificazione RSBP a CD-0033	F1a
Classe cleanroom	ISO Classe 6
Temperatura del fluido	-5 ... 50 °C
Fluido di pilotaggio	Aria compressa a norma ISO 8573-1:2010 [7:4:4]
Temperatura ambiente	-5 ... 50 °C
Peso	55 g
Connessione elettrica	2 poli Configurazione degli attacchi H, connettore orizzontale

Caratteristica	Valore
	Connettore maschio
Fissaggio	Su blocchetto di collegamento Con foro passante A scelta:
Attacco pneumatico 2	M7
Attacco pneumatico 4	M7
Avvertenza sul materiale	Conforme a RoHS
Materiale guarnizioni	HNBR NBR
Materiale del corpo	Lega di alluminio per lavorazione plastica