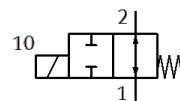
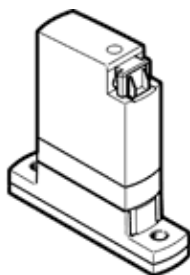


# Elettrovalvola a separazione di fluido VYKA-F7-M22U-12-PV-5YQ7

Codice prodotto: 8170090

FESTO



## Foglio dati

Caratteristica	Valore
Costruzione	Valvola a bilanciere con guarnizione della membrana
Principio di tenuta	Non metallica
Materiali a contatto con fluidi	FPM PEEK
Sicurezza alimentare	vedere le informazioni avanzate sul materiale
Funzione valvola	2/2 aperta monostabile
Diametro nominale	1,2 mm
Direzione di flusso	Reversibile con limitazioni
Tipo di azionamento	Elettrico
Tipo di comando	diretto
Riposizionamento	Molla meccanica
Azionatore manuale	Nessuno
Posizione di montaggio	Qualsiasi
Fissaggio	con foro passante per vite M2
Collegamento elettrico 1, tipo di collegamento	Connettore femmina
Collegamento elettrico 1, tecnica di collegamento	Configurazione degli attacchi Q7
Collegamento elettrico 1, numero poli/conduttori	2
Taglia	7
Dimensione modulare	7,5 mm
Attacco per fluidi	Flangia
Fluido	Fluidi liquidi Fluidi gassosi
Nota sul fluido	Osservare la resistenza dei materiali a contatto coi fluidi Dimensione massima particella 5 µm
Volume interno	Valvola per vano fluidi da 18 µl Valvola 24 µl con attacchi fluidici
Temperatura dei fluidi liquidi	0 ... 50 °C
Temperatura del fluido gassoso	0 ... 50 °C
Temperatura ambiente	0 ... 50 °C
Temperatura di stoccaggio	-20 ... 70 °C
Pressione del fluido	-0,05 ... 0,2 MPa
Pressione d'esercizio	-0,5 ... 2 bar
Pressione del fluido psi	-7,25 ... 29 psi
Nota sulla pressione del fluido	IN:-0,25-2/-0,025-0,2/.. OUT:-0,5-1/-0,05-0,1/..
Differenza di pressione (MPa)	0,2 MPa
Differenza di pressione	2 bar
Differenza di pressione (psi)	29 psi
Pressione di scoppio	2,3 MPa 23 bar 333,5 psi
Intervallo tensione d'esercizio CC	12 ... 26 V
Nota sull'intervallo della tensione di esercizio CC	con sottobase di collegamento elettrico VAVE-K1-...
Oscillazioni di tensione ammissibili	+/- 10 %
Assorbimento elettrico	3,5 W

Caratteristica	Valore
Indicazione sulla potenza assorbita	Fase a basso assorbimento 0,3 W, fase ad alto assorbimento 3,5 W per 60 ms, in collegamento con VAVE-K1-...
Valori caratteristici bobina	12 - 26 V DC: fase a basso assorbimento 0,06 W, fase ad alto assorbimento 2,2 W
Classe di isolamento	B
Durata dell'inserimento	100% con riduzione della corrente di ritenuta Rispettare le indicazioni per l'utilizzo delle elettrovalvole
Frequenza di commutazione max.	6 Hz
Nota sulla frequenza di commutazione	a seconda della temperatura dell'ambiente e delle condizioni di installazione Al 100% del ciclo di funzionamento, a seconda della temperatura ambiente e delle condizioni di installazione
Tempo di commutazione, disazionamento, fluidi liquidi	5 ms
Tempo di commutazione "off" fluidi gassosi	5 ms
Portata nominale normale	10 l/min
Avvertenza sulla portata nominale normale	In caso di caduta di pressione di 1 -> 0 bar (fluidi gassosi)
Portata Kv	0,018 m <sup>3</sup> /h
Portata Kv (l/min)	0,3 l/min
Nota sulla portata Kv	per acqua come fluido Differenza di pressione 1 bar
Portata acqua con pressione d'esercizio max.	0,024 m <sup>3</sup> /h 0,40 l/min
Materiale del corpo	PA rinforzato PEEK Rinforzato in PPA
Materiale membrana	FPM
Materiale guarnizioni	FPM
Avvertenza sul materiale	Conforme a RoHS
Conformità PWIS	VDMA24364-Zona III
Peso	10,9 g
Grado di protezione	IP40
Nota sul tipo di protezione	In condizioni di montaggio
Indicazioni per l'impiego	esclusivamente per l'impiego in ambienti interni
Classe di resistenza alla corrosione CRC	0 - nessuno stress da corrosione