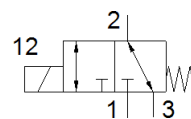


# Elettrovalvola a separazione di fluido

## VYKA-F7-M32-12-PV-5YQ7

Codice prodotto: 8170084

FESTO



### Foglio dati

| Caratteristica                                      | Valore  |
|---|---|
| Costruzione   | Valvola a bilanciere con guarnizione della membrana   |
| Principio di tenuta                                 | Non metallica   |
| Materiali a contatto con fluidi                     | FPM<br>PEEK   |
| Sicurezza alimentare                                | vedere le informazioni avanzate sul materiale   |
| Funzione valvola                                    | 3/2, aperta/chiusa, monostabile   |
| Diametro nominale                                   | 1,2 mm  |
| Direzione di flusso                                 | Reversibile con limitazioni   |
| Tipo di azionamento                                 | Elettrico   |
| Tipo di comando                                     | diretto   |
| Riposizionamento                                    | Molla meccanica   |
| Azionatore manuale                                  | Nessuno   |
| Posizione di montaggio                              | Qualsiasi   |
| Fissaggio   | con foro passante per vite M2   |
| Collegamento elettrico 1, tipo di collegamento      | Connettore femmina  |
| Collegamento elettrico 1, tecnica di collegamento   | Configurazione degli attacchi Q7  |
| Collegamento elettrico 1, numero poli/conduttori    | 2   |
| Taglia  | 7   |
| Dimensione modulare                                 | 7,5 mm  |
| Attacco per fluidi                                  | Flangia   |
| Fluido  | Fluidi liquidi<br>Fluidi gassosi  |
| Nota sul fluido                                     | Osservare la resistenza dei materiali a contatto coi fluidi<br>Dimensione massima particella 5 µm |
| Volume interno                                      | 16 µl valvola spazio fluido<br>Valvola 26 µl con attacchi fluidi                                  |
| Temperatura dei fluidi liquidi                      | 0 ... 50 °C   |
| Temperatura del fluido gassoso                      | 0 ... 50 °C   |
| Temperatura ambiente                                | 0 ... 50 °C   |
| Temperatura di stoccaggio                           | -20 ... 70 °C   |
| Pressione del fluido                                | -0,05 ... 0,2 MPa   |
| Pressione d'esercizio                               | -0,5 ... 2 bar  |
| Pressione del fluido psi                            | -7,25 ... 29 psi  |
| Nota sulla pressione del fluido                     | COM:-0,25-2/-0,025-0,2/..<br>NC:-0,5-1/-0,05-0,1/-7,25-14,5<br>NO:-0,5-1/-0,05-0,1/-7,25-14,5     |
| Differenza di pressione (MPa)                       | 0,2 MPa   |
| Differenza di pressione                             | 2 bar   |
| Differenza di pressione (psi)                       | 29 psi  |
| Pressione di scoppio                                | 2,3 MPa<br>23 bar<br>333,5 psi  |
| Intervallo tensione d'esercizio CC                  | 12 ... 26 V   |
| Nota sull'intervallo della tensione di esercizio CC | con sottobase di collegamento elettrico VAVE-K1-...   |
| Oscillazioni di tensione ammissibili                | +/- 10 %  |
| Assorbimento elettrico                              | 3,5 W   |

| Caratteristica  | Valore  |
|---|---|
| Indicazione sulla potenza assorbita                   | Fase a basso assorbimento 0,3 W, fase ad alto assorbimento 3,5 W per 60 ms, in collegamento con VAVE-K1-...   |
| Valori caratteristici bobina                          | 12 - 26 V DC: fase a basso assorbimento 0,06 W, fase ad alto assorbimento 2,2 W   |
| Classe di isolamento                                  | B   |
| Durata dell'inserimento                               | 100% con riduzione della corrente di ritenuta<br>Rispettare le indicazioni per l'utilizzo delle elettrovalvole  |
| Frequenza di commutazione max.                        | 6 Hz  |
| Nota sulla frequenza di commutazione                  | a seconda della temperatura dell'ambiente e delle condizioni di installazione<br>Al 100% del ciclo di funzionamento, a seconda della temperatura ambiente e delle condizioni di installazione |
| Tempo di commutazione, azionamento, fluidi liquidi    | 5 ms  |
| Tempo di commutazione "on" fluidi gassosi             | 5 ms  |
| Tempo di commutazione, disazionamento, fluidi liquidi | 5 ms  |
| Tempo di commutazione "off" fluidi gassosi            | 5 ms  |
| Portata nominale normale                              | 11 l/min  |
| Avvertenza sulla portata nominale normale             | In caso di caduta di pressione di 1 -> 0 bar (fluidi gassosi)   |
| Portata Kv  | 0,021 m <sup>3</sup> /h   |
| Portata Kv (l/min)                                    | 0,35 l/min  |
| Nota sulla portata Kv                                 | per acqua come fluido<br>Differenza di pressione 1 bar  |
| Portata acqua con pressione d'esercizio max.          | 0,5 l/min<br>0,03 m <sup>3</sup> /h   |
| Materiale del corpo                                   | PA rinforzato<br>PEEK<br>Rinforzato in PPA  |
| Materiale membrana                                    | FPM   |
| Materiale guarnizioni                                 | FPM   |
| Avvertenza sul materiale                              | Conforme a RoHS   |
| Conformità PWIS                                       | VDMA24364-Zona III  |
| Peso  | 10,9 g  |
| Grado di protezione                                   | IP40  |
| Nota sul tipo di protezione                           | In condizioni di montaggio  |
| Indicazioni per l'impiego                             | esclusivamente per l'impiego in ambienti interni  |
| Classe di resistenza alla corrosione CRC              | 0 - nessuno stress da corrosione  |