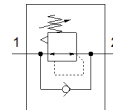
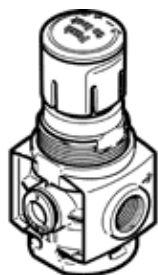


valvola regolatore di pressione MS2-LR-QS6-D6-A8-F1A-B

Codice prodotto: 8167263

FESTO



Foglio dati

Caratteristica	Valore
Taglia	2
Serie	MS
Dispositivo antimanomissione	Manopola con arresto
Posizione di montaggio	Qualsiasi
Costruzione	Valvola di regolazione a membrana a comando diretto
Funzione regolatore	Pressione in uscita costante Con scarico secondario Con flusso di ritorno
Indicazione della pressione	Preparato per G1/8
Pressione d'esercizio Mpa	0,1 ... 0,8 MPa
Pressione d'esercizio	1 ... 8 bar
Intervallo di regolazione della pressione	0,5 ... 7 bar
Max. isteresi pressione (MPa)	0,025 MPa
Isteresi di pressione max.	0,25 bar
Max. isteresi pressione	3,625 psi
Portata nominale normale	350 l/min
Fluido d'esercizio	Aria compressa a norma ISO 8573-1:2010 [7:4:4] Gas inerti
Classe di resistenza alla corrosione CRC	1 - stress da corrosione basso
Conformità PWIS	VDMA24364-B1/B2-L
Classificazione RSBP a CD-0033	F1a
Classe cleanroom	ISO Classe 4
Temperatura di stoccaggio	-5 ... 50 °C
Temperatura del fluido	-5 ... 50 °C
Temperatura ambiente	-5 ... 50 °C
Peso	28,3 g
Fissaggio	Montaggio a pannello Montaggio in linea Con accessori A scelta:
Attacco pneumatico 1	QS-6
Attacco pneumatico 2	QS-6
Avvertenza sul materiale	Conforme a RoHS
Materiale piastra di copertura inferiore	PA
Materiale guarnizioni	NBR
Materiale manopola	POM
Materiale molla	Acciaio fortemente legato
Materiale del corpo	PA rinforzato
Materiale membrana	NBR
Materiale astina della valvola	Legna di alluminio per lavorazione plastica NBR