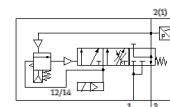
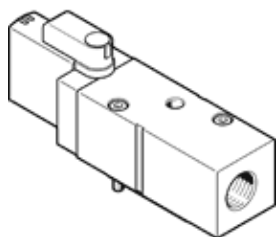


valvola di inserimento progressivo VABF-S6-1-P5A4S2S-G12-1T1L-PZ

Codice prodotto: 8161610

FESTO



Foglio dati

Caratteristica	Valore
Impulso positivo di prova max., con logico 0	2.000 µs
Impulso negativo di prova max., con logico 1	1.200 µs
Larghezza	42 mm
Lunghezza	107,3 mm
Dimensione modulare	41 mm
Dimensione valvola	40 mm
Resistenza alle vibrazioni	Prova pratica di trasporto con grado di precisione 2 a norma FN 942017-4 e EN 60068-2-6
Resistenza agli urti	Prova agli urti con grado di severità 2 secondo FN 942017-5 e EN 60068-2-27
Tipo di azionamento	Elettrico
Principio di tenuta	Non metallica
Posizione di montaggio	Qualsiasi
Azionatore manuale	Bistabile A ritorno automatico con segnale di comando elettrico
Costruzione	Valvola a spola
Riposizionamento	Molla meccanica
Tipo di comando	Prepilotato
Alimentazione pressione di pilotaggio	Esterna
Direzione di flusso	Non reversibile
Funzione valvola	Formazione di pressione Scarico
Funzione elemento di commutazione	Contatto n.c.
Sovrapposizione	Sovrapposizione negativa
Indicazione sulla dinamizzazione forzata	Frequenza di commutazione min. 1/mese
Indicatore di stato del segnale	LED giallo, comando valvola LED verde, pressostato, stato in scarico
Rilevamento della posizione di commutazione	tramite pressostato, stato dello scarico
Pressione d'esercizio Mpa	0,2 ... 1 MPa
Pressione d'esercizio	2 ... 10 bar
Pressione di pilotaggio MPa	0,2 ... 1 MPa
Pressione di pilotaggio	2 ... 10 bar
Pressione di commutazione	Non regolabile Punto di commutazione tra 50 - 75 % della pressione d'esercizio
Portata nominale normale alimentazione	3.000 l/min
Portata nominale normale scarico	3.300 l/min
Durata dell'inserimento	100 %
Tensione d'esercizio nominale CC	24 V
Valori caratteristici bobina	24 V cc: 1,6 W
Oscillazioni di tensione ammissibili	+/- 10 %
Fluido d'esercizio	Aria compressa a norma ISO 8573-1:2010 [7:4:4]
Indicazione sul fluido d'esercizio e di pilotaggio	L'impiego con aria lubrificata non è possibile
Classe di resistenza alla corrosione CRC	0 - nessuno stress da corrosione
Conformità PWIS	VDMA24364-Zona III
Temperatura di stoccaggio	-20 ... 60 °C
Temperatura del fluido	-5 ... 50 °C

Caratteristica	Valore
Umidità relativa dell'aria	max 90% con 40°C
Grado di protezione	IP65
Fluido di pilotaggio	Aria compressa a norma ISO 8573-1:2010 [7:4:4]
Temperatura ambiente	-5 ... 50 °C
Peso	466 g
Connessione elettrica	Multipolare Plug-in
Connessione sensore	Connettore maschio 3 poli M12x1
Fissaggio	Su sottobase
Attacco pneumatico 3	G1/2
Avvertenza sul materiale	Conforme a RoHS
Materiale guarnizioni	HNBR NBR
Materiale del corpo	Lega di alluminio per lavorazione plastica
Materiale viti	Acciaio, zincato