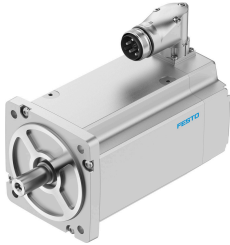


# Servomotore EMMT-AS-150-MK-HV-R3MYB

Codice prodotto: 8148293

FESTO



## Foglio dati

Caratteristica	Valore
Temperatura ambiente	-15 °C...40 °C
Nota sulla temperatura ambiente	Fino a 80°C con declassamento di -1,5% per grado Celsius
Altezza di installazione massima	4000 m
Nota su altezza di installazione max.	A partire da 1.000 m: solo con declassamento da -1,0% per 100 m
Temperatura di stoccaggio	-20 °C...70 °C
Umidità relativa dell'aria	0 - 90%
Conforme allo standard	IEC 60034
Classe di temperatura conforme EN 60034-1	F
Temperatura max. avvolgimento	155 °C
Classe di valutazione conforme EN 60034-1	S1
Monitoraggio temperatura	Trasmissione digitale della temperatura del motore tramite EnDat® 2.2
Tipo motore conforme a EN 60034-7	IM B5 IM V1 IM V3
Posizione di montaggio	Opzionale
Grado di protezione	IP21
Nota sul grado di protezione	IP21 per l'albero del motore senza guarnizione anulare radiale dell'albero IP65 per albero motore con guarnizione anulare dell'albero IP67 per corpo motore inclusi i componenti di collegamento
Concentricità, coassialità, orientamento assiale secondo DIN SPEC 42955	N
Qualità di bilanciamento	G 2.5
Coppia di arresto	<1,0% della coppia massima 33 Nm
Durata di conservazione in condizioni nominali	20000 h
Tipo stelo chiave Woodruff	DIN 6885 A 8 x 7 x 36
Codice interfaccia, uscita motore	150A
Collegamento elettrico ingresso 1, tipo di collegamento	Connettore maschio ibrido
Collegamento elettrico 1, connettore	M40x1
Collegamento elettrico 1, numero di poli	15
Grado di inquinamento	2
Nota sui materiali	Conforme alla direttiva EU 2002/95 (RoHS)

Caratteristica	Valore
Classe di resistenza alla corrosione CRC	0 - Nessuna corrosione o sollecitazione
Conformità PWIS	VDMA24364 zona III
Resistenza alle vibrazioni	Secondo EN 60068-2-6
Resistenza agli urti	Secondo EN 60068-2-29 15 g/11 ms secondo EN 60068-2-27
Approvazione	Marchio di fabbrica RCM c UL us - Recognized (OL)
Marchio CE (vedere dichiarazione di conformità)	Conforme Direttiva EMC Conforme Direttiva bassa tensione UE Conforme alla direttiva EU RoHS Istruzioni UK per CEM Istruzioni RoHS UK Secondo i regolamenti del Regno Unito per le apparecchiature elettriche
Autorità che rilascia il certificato	TÜV 968/FSP 2317.00/21 UL E342973
Tensione nominale d'esercizio DC	680 V
Tipo di interruttore dell'avvolgimento	Stella all'interno
Numero di coppie di poli	5
Coppia nominale	13.5 Nm
Picco della coppia	60 Nm
Velocità nominale di rotazione	3500 1/min
Velocità di rotazione max.	5051 1/min
Max. velocità meccanica	10000 1/min
Potenza nominale del motore	4948 W
Corrente di stallo continua	24 A
Corrente nominale del motore	10.2 A
Corrente di picco	50 A
Costante motore	1.32 Nm/A
Coppia di stallo costante	1.54 Nm/A
Tensione costante, da fase a fase	92.9 mVmin
Resistenza avvolgimento fase-fase	0.211 Ohm
Induttanza dell'avvolgimento fase-fase	3.3 mH
Induttività trasversale di avvolgimento Ld (fase)	1.65 mH
Induttanza dell'avvolgimento Lq (fase)	1.65 mH
Costante di tempo elettrica	15.6 ms
Costante di tempo termico	45 min
Resistenza termica	0.46 K/W
Dimensioni della flangia	450 x 450 x 30 mm, acciaio
Momento d'inerzia di massa totale dell'uscita	46.9 kgcm <sup>2</sup>
Peso prodotto	22200 g
Carico assiale ammissibile sull'albero	217 N
Carico radiale ammissibile sull'albero	1085 N
Trasduttore di posizione del rotore	Encoder di sicurezza assoluto a rotazione multipla
Nome del produttore del trasduttore di posizione del rotore	EQI 1331
Trasduttore di posizione del rotore, rivoluzioni rilevabili assolute	4096
Connessione encoder posizione del rotore	EnDat® 22
Trasduttore di posizione del rotore, encoder principio di misura	Induttivo
Trasduttore di posizione del rotore, tensione di esercizio DC	5 V
Trasduttore di posizione del rotore, intervallo tensione di esercizio DC	3.6 V...14 V
Trasduttore di posizione del rotore, valori di posizione per giro	524288
Risoluzione del trasduttore di posizione del rotore	19 bit
Trasduttore di posizione del rotore, precisione del sistema di misurazione dell'angolo	-65 arcsec...65 arcsec
Coppia di tenuta del freno	45 Nm
Tensione d'esercizio DC per freno	24 V

<b>Caratteristica</b>	<b>Valore</b>
Assorbimento di corrente del freno	1.08 A
Consumo corrente, freno	26 W
Intervallo di tempo per freno	230 ms
Tempo di chiusura del freno	45 ms
Ritardo di risposta del freno DC	6 ms
Velocità max. a vuoto del freno	10000 1/min
Momento di inerzia di massa del freno	8.2 kgcm <sup>2</sup>
Cicli di commutazione del freno di arresto	5 milioni di azionamenti a vuoto (senza attrito!)
Safety Integrity Level (SIL), sottocomponente	SIL 2, encoder
Livello di performance, sottocomponente	Categoria 3, Performance Level d, encoder
PFHd, sottocomponente	15 x 10E-9, encoder
Durata di utilizzo Tm, sottocomponente	20 anni, trasduttore di posizione del rotore
Tempo medio fino al guasto (MTTF), sottocomponente	190 anni, trasduttore di posizione del rotore