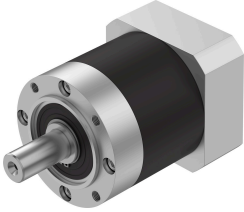


Trasmissione EMGA-120-P-G20-SAS-100

Codice prodotto: 8141755

FESTO



Foglio dati

| Caratteristica | Valore |
|--|---|
| Dimensione flangia riduttore | 120 mm |
| Dimensione flangia motore | 100 mm |
| Gioco torsionale | 0.15 deg |
| Tipo di riduttore | Ingranaggio planetario |
| Rapporto del riduttore | 20:1 |
| Velocità max. dell'attuatore | 6500 1/min |
| Temperatura d'esercizio riduttore | -25 °C...90 °C |
| Conformità PWIS | VDMA24364-B2-L |
| Grado di protezione | IP54 |
| Coppia di uscita continua | 260 Nm |
| Momento d'inerzia di massa della ruota dentata | 1.573 kgcm ² |
| Coppia max. motore | 416 Nm |
| Efficienza max. | 96 % |
| Rigidità torsionale | 22 Nm/arcmin |
| Peso prodotto | 8000 g |
| Interfaccia riduttore, albero di uscita | 120G |
| Interfaccia riduttore, perno dell'albero | 100A |
| Nota sui materiali | Conforme alla direttiva EU 2002/95 (RoHS) |