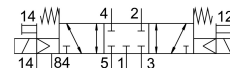
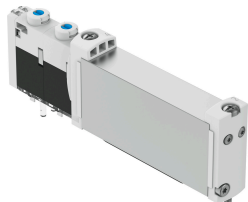


Elettrovalvola VUVG-B14-P53C-ZT-F-1T1L-F1A

Codice prodotto: 8141532

FESTO



Foglio dati

Caratteristica	Valore
Funzione valvola	5/3 centri chiusi
Tipo di azionamento	Elettrico
Dimensione valvola	14 mm
Portata nominale standard	470 l/min
porta di lavoro pneumatica	Flangia
Tensione d'esercizio	24 V DC
Pressione d'esercizio	-0.09 MPa...1 MPa
Pressione di lavoro	-0.9 bar...10 bar
Design	Saracinesca a pistone
Tipo di reset	Molla meccanica
Approvazione	c UL us - Recognized (OL)
Grado di protezione	IP40
Funzione aria di scarico	Con opzione di controllo del flusso
Principio di tenuta	Morbido
Posizione di montaggio	Opzionale
Azionatore manuale	Con arresto Senza arresto
Tipo di pilotaggio	Pilotato
Aria di pilotaggio	Esterni
Direzione del flusso	Reversibile
lap	Sovrapposizione positiva
Varianti	Metalli con rame, zinco o nichel come costituente principale sono esclusi dall'uso. Le eccezioni sono il nichel nell'acciaio, le superfici nichelate chimicamente, i circuiti stampati, i cavi, i connettori a innesto elettrici e le bobine.
Display degli stati dei segnali	LED
Pressione di pilotaggio Mpa	0.3 MPa...0.8 MPa
Pressione pilotaggio	3 bar...8 bar
Frequenza massima di commutazione	3 Hz
Tempo di spegnimento	42 ms
Tempo di accensione	15 ms
Tempo di inversione	25 ms

Caratteristica	Valore
Ciclo di lavoro	100%
Max. impulso di prova positivo con segnale 0	1600 µs
Max. impulso di prova negativo con 1 segnale	3000 µs
Caratteristiche dati bobina	22 V DC: 1,0 W
Fluttuazioni ammesse per la tensione di alimentazione	+/- 10 %
Fluido di lavoro	Aria compressa a norma ISO 8573-1:2010 [7:4:4]
Nota sul fluido di esercizio e di controllo	Possibilità di funzionamento lubrificato (in tal caso sarà sempre necessario un funzionamento lubrificato)
Resistenza alle vibrazioni	Test applicazione per il trasporto con livello di gravità 2 secondo FN 942017-4 e EN 60068-2-6
Resistenza agli urti	Prova agli urti con livello di gravità 2 secondo FN 942017-5 e EN 60068-2-27
Classe di resistenza alla corrosione CRC	0 - Nessuna corrosione o sollecitazione
Conformità PWIS	VDMA24364 zona III
Idoneità per la produzione di batterie agli ioni di litio	I metalli con una frazione massica di rame, zinco o nichel superiore al 1% sono esclusi dall'uso. Sono esclusi il nichel negli acciai, superfici nichelate chimicamente, i circuiti stampati, i cavi, i connettori a innesto elettrici e le bobine
Classe camera bianca	Classe 6 secondo ISO 14644-1
Temperatura del fluido	-5 °C...60 °C
Fluido di pilotaggio	Aria compressa a norma ISO 8573-1:2010 [7:4:4]
Temperatura ambiente	-5 °C...60 °C
Peso prodotto	95 g
Collegamento elettrico	Tramite sottobase
Tipo di montaggio	Sul blocchetto di collegamento
Nota sui materiali	Conforme alla direttiva EU 2002/95 (RoHS)
Materiale guarnizioni	HNBR NBR
Materiale corpo	Lega di alluminio battuto