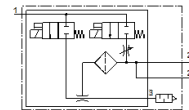
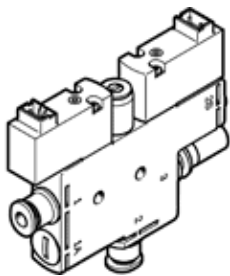


generatore di vuoto OVEL-5-H-10-PQ-VQ4-UC-C-A-H3

Codice prodotto: 8141099

FESTO



Foglio dati

Caratteristica	Valore
Diametro nominale, ugello Laval	0,45 mm
Dimensione modulare	10 mm
Esecuzione silenziatore	in chiusura
Posizione di montaggio	Qualsiasi
Caratteristica dell'eiettore	Alto vuoto Standard
Grado di filtrazione	40 µm
Azionatore manuale	Monostabile
Funzione integrata	Impulso di espulsione, elettrico Regolatore di portata Valvola di inserimento, elettrica Filtro Silenziatore chiuso
Costruzione	Forma a T
Funzione valvola	in chiusura
Pressione d'esercizio per portata max di aspirazione (MPa)	0,3 MPa
Pressione d'esercizio per max. portata di aspirazione	3 bar
Pressione d'esercizio per portata max di aspirazione (psi)	43,5 psi
Pressione d'esercizio Mpa	0,2 ... 0,7 MPa
Pressione d'esercizio	2 ... 7 bar 29 ... 101,5 psi
Pressione d'esercizio per vuoto max (MPa)	0,44 MPa
Pressione d'esercizio per max. vuoto	4,4 bar
Pressione d'esercizio per vuoto max (psi)	63,8 psi
Vuoto max.	89 %
Pressione d'esercizio nominale	0,4 MPa 4 bar
Pressione d'esercizio nominale (psi)	58 psi
Portata di aspirazione max. verso l'atmosfera	4 l/min
Tempo di alimentazione con pressione d'esercizio nominale con impulso di espulsione	2 s
Intervallo tensione d'esercizio CC	21,6 ... 26,4 V
Durata dell'inserimento	100 %
Valori caratteristici bobina	24 V cc: 1 W
Omologazione	c UL us - Listed (OL)
Marchio CE (vedi dichiarazione di conformità)	Ai sensi della direttiva CE sulla compatibilità elettromagnetica
Fluido d'esercizio	Aria compressa a norma ISO 8573-1:2010 [7:4:4]
Indicazione sul fluido d'esercizio e di pilotaggio	L'impiego con aria lubrificata non è possibile
Classe di resistenza alla corrosione CRC	2 - stress da corrosione moderato
Conformità PWIS	VDMA24364-B1/B2-L
Temperatura del fluido	0 ... 50 °C
Livello di rumorosità alla pressione d'esercizio nominale	51 dB(A)
Grado di protezione	IP40
Temperatura ambiente	0 ... 50 °C
Peso	39 g
Ingresso connessione elettrica, funzione	Impulso di espulsione

Caratteristica	Valore
	Generazione di vuoto
Ingresso connessione elettrica, tipo di collegamento	2x connettori
Ingresso connessione elettrica, tecnica di collegamento	Configurazione degli attacchi H
Ingresso connessione elettrica, numero poli/conduttori	2
Connessione elettrica, ingresso, tipo di fissaggio	Chiusura a scatto
Fissaggio	Con foro passante
Attacco pneumatico 1	per tubo con diametro esterno 4 mm
Attacco pneumatico 3	Silenziatore chiuso
Attacco per il vuoto	per tubo con diametro esterno 4 mm
Materiale filettatura	POM
Avvertenza sul materiale	Conforme a RoHS
Materiale guarnizioni	NBR
Materiale ugello di ricezione	POM
Materiale filtro	POM
Materiale del corpo	PA rinforzato
Materiale vite di regolazione	Acciaio
Materiale silenziatore	PA rinforzato PE
Materiale viti	Acciaio
Materiale ugello emettitore	Leghe di alluminio per lavorazione plastica