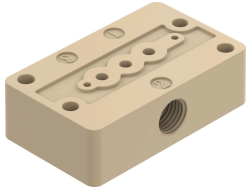


# Sottobase VABS-K2-12S-20-M6-P

Codice prodotto: 8140319

FESTO



## Foglio dati

Caratteristica	Valore
Dimensione	12
Dimensione nominale	2 mm
Attacco fluido	Filetto femmina M6
Posizione di montaggio	Opzionale
Design	Direzione di attacco sul lato
Numero max di posti valvola	1
Direzione del flusso	Non reversibile
Fluido di lavoro	Fluido liquido Fluidi gassosi
Nota sul fluido di esercizio e di controllo	Controllare la resistenza dei materiali che entrano in contatto con i fluidi
Classe di resistenza alla corrosione CRC	0 - Nessuna corrosione o sollecitazione
Conformità PWIS	VDMA24364 zona III
Temperatura di stoccaggio	-20 °C...70 °C
Temperatura del fluido	0 °C...50 °C
Temperatura ambiente	0 °C...50 °C
Coppia massima di serraggio per il montaggio della valvola	0.33 Nm
Peso prodotto	8 g
Metodo di montaggio per sottobase	Con foro passante
Metodo di montaggio per valvola	Tramite filetto femmina
Nota sui materiali	Conforme alla direttiva EU 2002/95 (RoHS)
Materiale sottobase	PEEK