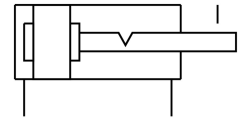
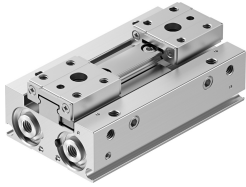


Pinza parallela HPPF-12-24-A

Codice prodotto: 8139791

FESTO



Foglio dati

Caratteristica	Valore
Dimensione	12
Corsa complessiva	24 mm
Corsa per dita di presa	12 mm
Max. gioco angolare del dito di presa ax, ay	0 deg
Max. gioco del dito di presa Sz	0 mm
Precisione di ripetizione, pinza	0.02 mm
Numero dita di presa	2
Tipo d'azionamento	Pneumatico
Posizione di montaggio	Opzionale
Funzionamento	A doppio effetto
Ammortizzazione	Anelli/piastre di ammortizzazione elastica su entrambe le estremità
Funzione pinza	Parallelo
Forza di sicurezza della pinza	senza
Design	Metodo di montaggio piatto per dita di presa A cremagliera Forza sequenza di movimenti ad impulsi
Guida	Guida a ricircolo di sfere
Rilevamento posizione	Tramite sensore di finecorsa
Varianti	Metalli con rame, zinco o nichel come costituente principale sono esclusi dall'uso. Le eccezioni sono il nichel nell'acciaio, le superfici nichelate chimicamente, i circuiti stampati, i cavi, i connettori a innesto elettrici e le bobine.
Forza totale della pinza, apertura, 6 bar	135.72 N
Forza di chiusura totale della pinza, a 6 bar	135.72 N
Pressione d'esercizio	0.1 MPa...0.7 MPa 14.5 psi...101.5 psi
Pressione di lavoro	1 bar...7 bar
Frequenza d'esercizio max. della pinza	2 Hz
Tempo di apertura minimo a 6 bar	75 ms
Tempo di chiusura min. a 6 bar	73 ms
Fluido di lavoro	Aria compressa a norma ISO 8573-1:2010 [7:4:4]
Nota sul fluido di esercizio e di controllo	Possibilità di funzionamento lubrificato (in tal caso sarà sempre necessario un funzionamento lubrificato)

Caratteristica	Valore
Classe di resistenza alla corrosione CRC	0 - Nessuna corrosione o sollecitazione
Conformità PWIS	VDMA24364 zona III
Idoneità per la produzione di batterie agli ioni di litio	I metalli con una frazione massica di rame, zinco o nichel superiore al 1% sono esclusi dall'uso. Sono esclusi il nichel negli acciai, superfici nichelate chimicamente, i circuiti stampati, i cavi, i connettori a innesto elettrici e le bobine
Classe camera bianca	Classe 7 secondo ISO 14644-1
Temperatura ambiente	-10 °C...60 °C
Forza di presa in apertura per dito di presa, a 6 bar	67.86 N
Forza di presa per dito di presa, chiusura, 6 bar	67.86 N
Forza max. su dita di presa Fz statica	98 N
Momento massimo Mx	1.4 Nm
Max. momento My	0.7 Nm
Momento massimo Mz	0.7 Nm
Peso prodotto	205 g
Tipo di montaggio	Montaggio diretto tramite foro passante Montaggio diretto tramite filetto
Attacco pneumatico	M5
Nota sui materiali	Conforme alla direttiva EU 2002/95 (RoHS)
Materiale della calotta di copertura	Lega di alluminio anodizzato
Materiale coperchio	Lega di alluminio anodizzata
Materiale piastra terminale	Acciaio inossidabile ad alta lega
Materiale corpo	Lega di alluminio forgiato anodizzato
Materiale dita di presa	Acciaio fortemente legato
Materiale guarnizione del pistone	TPE-U(PU)
Materiale dell'o-ring	NBR
Materiale viti	Acciaio rivestito
Materiale della cremagliera	Acciaio inossidabile ad alta lega