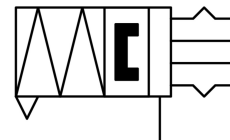
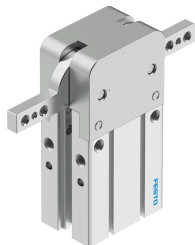


Pinza radiale DHRC-25-A-S-NO

Codice prodotto: 8133557

FESTO



Foglio dati

Caratteristica	Valore
Dimensione	25
Massima precisione di sostituzione	0.2 mm
Angolo di apertura max.	180 deg
Rotazione simmetrica	0.2 mm
Precisione di ripetizione, pinza	0.1 mm
Numero dita di presa	2
Tipo d'azionamento	Pneumatico
Posizione di montaggio	Opzionale
Funzionamento	A semplice effetto Aperto
Funzione pinza	Radiale
Forza di sicurezza della pinza	Durante l'apertura
Design	Direzione di attacco sul lato Forza sequenza di movimenti ad impulsi
Rilevamento posizione	Tramite sensore di finecorsa
Pressione d'esercizio	0.15 MPa...0.8 MPa 21.75 psi...116 psi
Pressione di lavoro	1.5 bar...8 bar
Frequenza d'esercizio max. della pinza	2 Hz
Tempo di apertura minimo a 6 bar	147 ms
Tempo di chiusura min. a 6 bar	45 ms
Fluido di lavoro	Aria compressa a norma ISO 8573-1:2010 [7:4:4]
Nota sul fluido di esercizio e di controllo	Possibilità di funzionamento lubrificato (in tal caso sarà sempre necessario un funzionamento lubrificato)
Classe di resistenza alla corrosione CRC	0 - Nessuna corrosione o sollecitazione
Conformità PWIS	VDMA24364-B2-L
Temperatura ambiente	-10 °C...60 °C
Coppia totale della pinza, chiusura, 6 bar	239.5 Ncm
Momento di inerzia di massa	1.316 kgcm ²
Forza max. su dita di presa Fz statica	140 N
Coppia massima alla pinza Mx statica	7 Nm
Coppia massima alla pinza rispetto My statico	4 Nm

Caratteristica	Valore
Coppia massima sulla pinza (Mz statico)	7 Nm
Peso prodotto	440 g
Tipo di montaggio	Una delle due: Montaggio diretto tramite foro passante Montaggio diretto tramite filetto Tramite foro passante e perno di serraggio Tramite filetto femmina e perno di serraggio
Attacco pneumatico	M5
Nota sui materiali	Conforme alla direttiva EU 2002/95 (RoHS)
Materiale della calotta di copertura	Lega di alluminio anodizzato
Materiale corpo	Lega di alluminio forgiato anodizzato
Materiale dita di presa	Acciaio fortemente legato