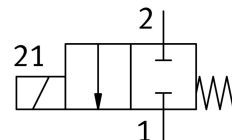


# Elettrovalvola a separazione di fluido VYKB-F10-M22C-16-PV-1HPA

FESTO

Codice prodotto: 8122805



## Foglio dati

Caratteristica	Valore
Design	Connessione elettrica laterale Valvola a bilanciere con guarnizione a membrana
Principio di tenuta	Morbido
Materiale in contatto con il fluido	FPM PEEK
Funzione valvola	2/2 vie, chiusa, monostabile
Dimensione nominale	1.6 mm
Direzione del flusso	Non reversibile
Tipo di azionamento	Elettrico
Tipo di pilotaggio	Diretto
Tipo di reset	Molla meccanica
Azionatore manuale	Nessuno
Posizione di montaggio	Opzionale
Tipo di montaggio	Foro passante per vite M2
Collegamento elettrico ingresso 1, tipo di collegamento	Cavo con connettore maschio
Collegamento elettrico 1, connettore	Schema di connessione HP
Dimensione	10
Attacco fluido	Flangia
Fluido	Fluido liquido Fluidi gassosi
Nota sul fluido	Controllare la resistenza dei materiali che entrano in contatto con i fluidi Dimensioni massime del particolato 5 µm
Volume interno	35 µl
Temperatura del fluido	0 °C...50 °C
Temperatura per fluidi	0 °C...50 °C
Temperatura ambiente	0 °C...50 °C
Temperatura di stoccaggio	-20 °C...70 °C
Pressione fluido	-0.075 MPa...0.1 MPa -0.75 bar...1 bar
Media pressione	-10.875 psi...14.5 psi
Pressione di sovraccarico	0.3 MPa 3 bar 43.5 psi

<b>Caratteristica</b>	<b>Valore</b>
Intervallo di tensione d'esercizio DC	24 V
Fluttuazioni ammesse per la tensione di alimentazione	+/- 10 %
Caratteristiche dati bobina	24 V DC: fase di bassa corrente 1 W, fase di alta corrente 3,7 W
Ciclo di lavoro	100%
Frequenza massima di commutazione	2 Hz
Tempo di accensione	15 ms
Tempo di spegnimento	15 ms
Portata Kv	0.034 m <sup>3</sup> /h
Materiale corpo	PEEK
Materiale membrana	FPM
Materiale guarnizioni	FPM
Nota sui materiali	Conforme alla direttiva EU 2002/95 (RoHS)
Conformità PWIS	VDMA24364 zona III
Peso prodotto	18 g
Grado di protezione	IP40
Classe di resistenza alla corrosione CRC	0 - Nessuna corrosione o sollecitazione
Marchio CE (vedere dichiarazione di conformità)	Conforme Direttiva EMC Conforme alla direttiva EU RoHS Istruzioni UK per CEM Istruzioni RoHS UK