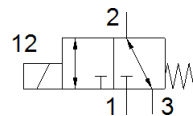
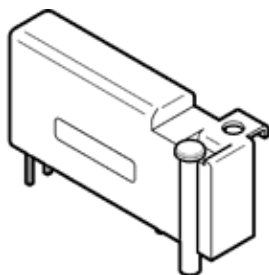


elettrovalvola

VOVK-BT6-M32C-MN-5T1P-FB

Codice prodotto: 8122776

FESTO



Foglio dati

Caratteristica	Valore
Funzione valvola	3/2, chiusa, monostabile
Tipo di azionamento	Elettrico
Larghezza	5,9 mm
Portata nominale normale	5,5 l/min
Pressione d'esercizio Mpa	-0,1 ... 0,7 MPa
Pressione d'esercizio	-1 ... 7 bar -14,5 ... 100 psi
Indicazione sulla pressione d'esercizio	Pressione d'esercizio attacco 3: n.-1-0bar
Costruzione	Direzione di collegamento dabbasso Valvola a otturatore con molla di ritorno
Riposizionamento	Molla meccanica
Grado di protezione	IP40
Diametro nominale	0,36 mm
Funzione di scarico	Strozzabile
Principio di tenuta	Non metallica
Posizione di montaggio	Qualsiasi
Azionatore manuale	Nessuno
Tipo di comando	Elettrico
Direzione di flusso	Reversibile
Valore Cv	0,006 Gal/min US
Frequenza di commutazione max.	10 Hz
Tempo di commutazione, disazionamento	≤ 6 ms
Nota sul tempo di commutazione disazionamento	A -1 < p < 6 bar
Tempo di commutazione azionamento	≤ 13 ms
Nota sul tempo di commutazione azionamento	≤ 6 ms con 0 < p < 6 bar, ≤ 13 ms con -1 < p < 0 bar
Durata dell'inserimento	100% entro 500 h
Assorbimento elettrico	≤ 0,5 W
Tensione d'esercizio nominale CC	12 V
Oscillazioni di tensione ammissibili	+/- 10 %
Fluido d'esercizio	Aria compressa a norma ISO 8573-1:2010 [6:4:1]
Indicazione sul fluido d'esercizio e di pilotaggio	L'impiego con aria lubrificata non è possibile
Classe di resistenza alla corrosione CRC	1 - stress da corrosione basso
Conformità PWIS	VDMA24364-Zona III
Temperatura del fluido	5 ... 50 °C
Umidità relativa dell'aria	70 %
Nota sull'umidità relativa dell'aria	a temperatura ambiente
Temperatura ambiente	5 ... 50 °C
Peso	4,5 g
Connessione elettrica	2 poli
Fissaggio	Con foro passante
Attacco pneumatico 1	Sottobase
Attacco pneumatico 3	Sottobase
Avvertenza sul materiale	Conforme a RoHS
Materiale del corpo	PBT
Materiale molla	Acciaio inossidabile fortemente legato