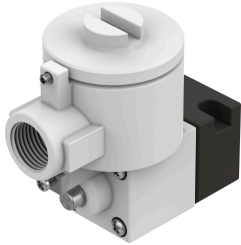


Valvola di prepilotaggio MGXDH-3/2-1.2-110AC-KS

Codice prodotto: 8118343

FESTO



Foglio dati

Caratteristica	Valore
Funzione valvola	3/2 vie, chiusa, monostabile
Tipo di azionamento	Elettrico
Pressione d'esercizio	-0.09 MPa...0.8 MPa -13.05 psi...116 psi
Pressione di lavoro	-0.9 bar...8 bar
Design	Valvola di inserimento
Tipo di reset	Molla meccanica
Autorità che rilascia il certificato	21-GA4BO-0068X 21-GA4BO-0069X
Tipo di protezione antideflagrante per gas	Ex db IIC T6...T3 Gb
Tipo di protezione antideflagrante per polvere	Ex tb IIIC T85°C Db
Temperatura ambiente di esplosione	-65°C ~+40°C T4 -65°C ~+55°C T3
Grado di protezione	IP66
Azionatore manuale	Con arresto
Direzione del flusso	Non reversibile
Ciclo di lavoro	100%
Classe isolante elettrico	H
Caratteristiche dati bobina	110VAC:50/60:AL79.5:HL3.8
Fluttuazioni di frequenza ammesse	+/- 10%
Fluido di lavoro	Aria compressa a norma ISO 8573-1:2010 [7:4:4]
Nota sul fluido di esercizio e di controllo	Possibilità di funzionamento lubrificato (in tal caso sarà sempre necessario un funzionamento lubrificato)
Classe di resistenza alla corrosione CRC	2 - Moderata sollecitazione da corrosione
Conformità PWIS	VDMA24364 zona III
Temperatura ambiente	-20 °C...80 °C
Tipo di montaggio	CNOMO
Nota sui materiali	Conforme alla direttiva EU 2002/95 (RoHS)