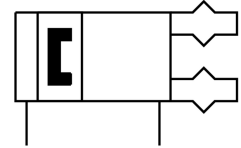
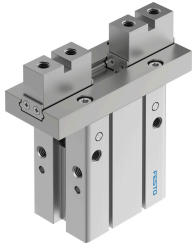


Pinza parallela DHPC-40-A-S-2

Codice prodotto: 8116896

FESTO



Foglio dati

Caratteristica	Valore
Dimensione	40
Corsa per dita di presa	15 mm
Massima precisione di sostituzione	0.2 mm
Max. gioco angolare del dito di presa ax, ay	0 deg
Max. gioco del dito di presa Sz	0 mm
Rotazione simmetrica	0.2 mm
Precisione di ripetizione, pinza	0.02 mm
Numero dita di presa	2
Tipo d'azionamento	Pneumatico
Posizione di montaggio	Opzionale
Funzionamento	A doppio effetto
Funzione pinza	Parallelo
Forza di sicurezza della pinza	Durante l'apertura
Design	Direzione di attacco sul lato Metodo di montaggio piatto per dita di presa Leva Forza sequenza di movimenti ad impulsi
Guida	Guida a ricircolo di sfere
Rilevamento posizione	Tramite sensore di finecorsa
Forza totale della pinza, apertura, 6 bar	777.2 N
Forza di chiusura totale della pinza, a 6 bar	717.2 N
Pressione d'esercizio	0.1 MPa...0.8 MPa 14.5 psi...116 psi
Pressione di lavoro	1 bar...8 bar
Frequenza d'esercizio max. della pinza	1 Hz
Tempo di apertura minimo a 6 bar	158 ms
Tempo di chiusura min. a 6 bar	153 ms
Fluido di lavoro	Aria compressa a norma ISO 8573-1:2010 [7:4:4]
Nota sul fluido di esercizio e di controllo	Possibilità di funzionamento lubrificato (in tal caso sarà sempre necessario un funzionamento lubrificato)
Classe di resistenza alla corrosione CRC	0 - Nessuna corrosione o sollecitazione
Conformità PWIS	VDMA24364-B2-L
Temperatura ambiente	-10 °C...60 °C

Caratteristica	Valore
Forza di presa in apertura per dito di presa, a 6 bar	388.6 N
Forza di presa per dito di presa, chiusura, 6 bar	358.6 N
Momento di inerzia di massa	15.84 kgcm ²
Forza max. su dita di presa Fz statica	245 N
Coppia massima alla pinza Mx statica	2.3 Nm
Coppia massima alla pinza rispetto My statico	4.5 Nm
Coppia massima sulla pinza (Mz statico)	2.3 Nm
Peso prodotto	1487 g
Tipo di montaggio	Una delle due: Montaggio diretto tramite foro passante Montaggio diretto tramite filetto Sul telaio di montaggio Tramite foro passante e perno di serraggio Tramite filetto femmina e perno di serraggio
Attacco pneumatico	M5
Nota sui materiali	Conforme alla direttiva EU 2002/95 (RoHS)
Materiale corpo	Alluminio anodizzato
Materiale dita di presa	Acciaio inossidabile ad alta lega