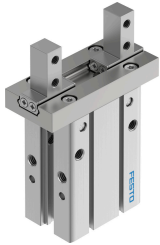


Pinza parallela DHPC-L-25-A-S-1

Codice prodotto: 8116868

FESTO



Foglio dati

Caratteristica	Valore
Dimensione	25
Corsa per dita di presa	11 mm
Massima precisione di sostituzione	0.2 mm
Max. gioco angolare del dito di presa ax, ay	0 deg
Max. gioco del dito di presa Sz	0 mm
Rotazione simmetrica	0.2 mm
Precisione di ripetizione, pinza	0.02 mm
Numero dita di presa	2
Tipo d'azionamento	Pneumatico
Posizione di montaggio	Opzionale
Funzionamento	A doppio effetto
Funzione pinza	Parallelo
Forza di sicurezza della pinza	senza
Design	Direzione di attacco sul lato Leva Montaggio laterale per le dita di presa Forza sequenza di movimenti ad impulsi
Guida	Guida a ricircolo di sfere
Rilevamento posizione	Tramite sensore di finecorsa
Varianti	Metalli con rame, zinco o nichel come costituente principale sono esclusi dall'uso. Le eccezioni sono il nichel nell'acciaio, le superfici nichelate chimicamente, i circuiti stampati, i cavi, i connettori a innesto elettrici e le bobine.
Forza totale della pinza, apertura, 6 bar	305.3 N
Forza di chiusura totale della pinza, a 6 bar	255.6 N
Pressione d'esercizio	0.1 MPa...0.8 MPa 14.5 psi...116 psi
Pressione di lavoro	1 bar...8 bar
Frequenza d'esercizio max. della pinza	3 Hz
Tempo di apertura minimo a 6 bar	162 ms
Tempo di chiusura min. a 6 bar	93 ms
Fluido di lavoro	Aria compressa a norma ISO 8573-1:2010 [7:4:4]
Nota sul fluido di esercizio e di controllo	Possibilità di funzionamento lubrificato (in tal caso sarà sempre necessario un funzionamento lubrificato)

Caratteristica	Valore
Classe di resistenza alla corrosione CRC	0 - Nessuna corrosione o sollecitazione
Conformità PWIS	VDMA24364-B2-L
Idoneità per la produzione di batterie agli ioni di litio	I metalli con una frazione massica di rame, zinco o nichel superiore al 1% sono esclusi dall'uso. Sono esclusi il nichel negli acciai, superfici nichelate chimicamente, i circuiti stampati, i cavi, i connettori a innesto elettrici e le bobine
Temperatura ambiente	-10 °C...60 °C
Forza di presa in apertura per dito di presa, a 6 bar	152.6 N
Forza di presa per dito di presa, chiusura, 6 bar	127.8 N
Momento di inerzia di massa	2.14 kgcm ²
Forza max. su dita di presa Fz statica	127.5 N
Coppia massima alla pinza Mx statica	0.97 Nm
Coppia massima alla pinza rispetto My statico	1.94 Nm
Coppia massima sulla pinza (Mz statico)	0.97 Nm
Peso prodotto	484 g
Tipo di montaggio	Una delle due: Montaggio diretto tramite foro passante Montaggio diretto tramite filetto Sul telaio di montaggio Tramite foro passante e perno di serraggio Tramite filetto femmina e perno di serraggio
Attacco pneumatico	M5
Nota sui materiali	Conforme alla direttiva EU 2002/95 (RoHS)
Materiale corpo	Alluminio anodizzato
Materiale dita di presa	Acciaio inossidabile ad alta lega