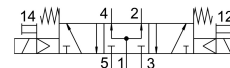
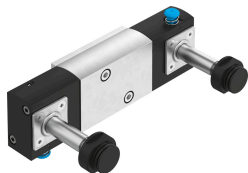


# Elettrovalvola VSNC-F-P53U-MH-N14-F19A

Codice prodotto: 8116395

FESTO



## Foglio dati

Caratteristica	Valore
Funzione valvola	5/3 vie, pressurizzata
Tipo di azionamento	Elettrico
Larghezza	32 mm
Portata nominale standard	950 l/min
porta di lavoro pneumatica	Configurazione NAMUR
Tensione d'esercizio	con bobina magnetica, da ordinare separatamente
Pressione d'esercizio	0.3 MPa...0.8 MPa
Pressione di lavoro	3 bar...8 bar
Design	Saracinesca a pistone
Tipo di reset	Molla meccanica
Funzione aria di scarico	Con opzione di controllo del flusso
Principio di tenuta	Morbido
Posizione di montaggio	Opzionale
Conforme allo standard	VDI/VDE 3845 (NAMUR)
Azionatore manuale	Senza arresto
Tipo di pilotaggio	Pilotato
Aria di pilotaggio	Interno
Direzione del flusso	Non reversibile
lap	Sovrapposizione positiva
valore b	0.5
Valore C	2.1 l/sbar
Tempo di spegnimento	390 ms
Tempo di accensione	440 ms
Tempo di inversione	435 ms
Ciclo di lavoro	100%
Caratteristiche dati bobina	Vedi bobina magnetica, da ordinare separatamente
Protezione antideflagrante	Osservare quanto indicato nel certificato Zona 1 (ATEX) Zona 2 (ATEX) Zona 21 (ATEX) Zona 22 (ATEX)
Fluido di lavoro	Aria compressa a norma ISO 8573-1:2010 [7:4:4]

<b>Caratteristica</b>	<b>Valore</b>
Nota sul fluido di esercizio e di controllo	Possibilità di funzionamento lubrificato (in tal caso sarà sempre necessario un funzionamento lubrificato)
Classe di resistenza alla corrosione CRC	2 - Moderata sollecitazione da corrosione
Conformità PWIS	VDMA24364-B2-L
Temperatura del fluido	-20 °C...60 °C
Temperatura ambiente	-20 °C...60 °C
Peso prodotto	619 g
Tipo di montaggio	Con foro passante
Collegamento sfiato	Non canalizzato
Collegamento pneumatico, porta 1	1/4 NPT
Collegamento pneumatico, porta 2	Configurazione dei fori NAMUR
Collegamento pneumatico, porta 3	1/4 NPT
Collegamento pneumatico, porta 4	Interfaccia pneumatica NAMUR
Collegamento pneumatico, attacco 5	1/4 NPT
Nota sui materiali	Conforme alla direttiva EU 2002/95 (RoHS)
Materiale guarnizioni	NBR
Materiale corpo	Lega di alluminio battuto
Materiale viti	Acciaio galvanizzato