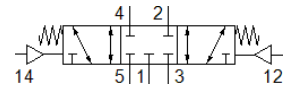
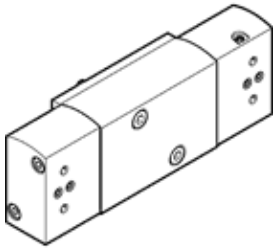


# elettrovalvola VSNC-F-P53C-M-N14-P2

Codice prodotto: 8114700

FESTO



## Foglio dati

Caratteristica	Valore
Funzione valvola	5/3, chiusa
Tipo di azionamento	Elettrico
Larghezza	32 mm
Portata nominale normale	1.250 l/min
Pressione d'esercizio Mpa	0,3 ... 0,8 MPa
Pressione d'esercizio	3 ... 8 bar
Costruzione	Valvola a spola
Riposizionamento	Molla meccanica
Funzione di scarico	Strozzabile
Principio di tenuta	Non metallica
Posizione di montaggio	Qualsiasi
Conforme alla norma	VDI/VDE 3845 (NAMUR)
Azionatore manuale	Nessuno
Tipo di comando	Prepilotato
Alimentazione pressione di pilotaggio	Interna
Direzione di flusso	Non reversibile
Sovrapposizione	Sovrapposizione positiva
Valore b	0,4
Valore C	5,2 l/sbar
Tempo di commutazione, disazionamento	20 ms
Tempo di commutazione azionamento	5 ms
Tempo di commutazione, inversione	9 ms
Durata dell'inserimento	100 %
Valori caratteristici bobina	Vedi bobina, da ordinare separatamente
Fluido d'esercizio	Aria compressa a norma ISO 8573-1:2010 [7:4:4]
Indicazione sul fluido d'esercizio e di pilotaggio	E' possibile l'impiego con aria lubrificata (necessario poi per l'impiego successivo)
Classe di resistenza alla corrosione CRC	2 - stress da corrosione moderato
Conformità PWIS	VDMA24364-B2-L
Temperatura del fluido	-20 ... 60 °C
Temperatura ambiente	-20 ... 60 °C
Peso	428 g
Fissaggio	Con foro passante
Attacco foro di compensazione	Non convogliato
Attacco pneumatico 1	1/4 NPT
Attacco pneumatico 2	Configurazione NAMUR
Attacco pneumatico 3	1/4 NPT
Attacco pneumatico 4	Configurazione NAMUR
Attacco pneumatico 5	1/4 NPT
Avvertenza sul materiale	Conforme a RoHS
Materiale guarnizioni	NBR
Materiale del corpo	Lega di alluminio per lavorazione plastica
Materiale viti	Acciaio, zincato