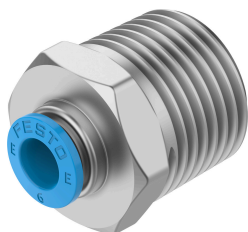


# Raccordo a innesto NPQE-D-R12-Q6-P5

Codice prodotto: 8112929

FESTO



## Foglio dati

Caratteristica	Valore
Dimensione	Standard
Dimensione nominale	4 mm
Tipo di guarnizione sul perno a vite	Rivestimento
Posizione di montaggio	Opzionale
Progettazione	Esecuzione diritta
Dimensioni del pacchetto	5
Design	Principio push-pull
Pressione d'esercizio entro l'intervallo completo di temperatura	-0.095 MPa...0.8 MPa -13.775 psi...116 psi
Pressione operativa entro l'intervallo completo di temperatura	-0.95 bar...8 bar
Fluido di lavoro	Aria compressa a norma ISO 8573-1:2010 [7:4:4]
Nota sul fluido di esercizio e di controllo	Funzionamento lubrificato possibile
Classe di resistenza alla corrosione CRC	1 - Bassa corrosione o sollecitazione
Conformità PWIS	VDMA24364 zona III
Classe camera bianca	Classe 4 secondo ISO 14644-1
Temperatura ambiente	-5 °C...60 °C
Peso prodotto	46.67 g
Tipo di montaggio	Esagono esterno, dimensione 21 mm Esagono incassato, dimensione 4 mm
Collegamento pneumatico, porta 1	Filetto maschio R1/2
Collegamento pneumatico, porta 2	Per diametro esterno della tubazione di 6 mm
Colore dell'anello di rilascio	Blu
Nota sui materiali	Conforme alla direttiva EU 2002/95 (RoHS)
Materiale corpo	Ottone, nichelato
Materiale guarnizione filetto	PTFE
Materiale anello di smontaggio	POM
Materiale della guarnizione del tubo	NBR
Materiale tubo elemento di bloccaggio	Acciaio inossidabile