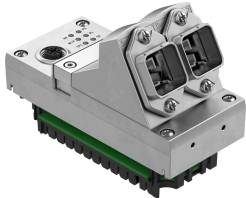


# Interfaccia CPX-M-FB45

Codice prodotto: 8110371

FESTO



## Foglio dati

Caratteristica	Valore
Protocollo	PROFINET IRT PROFINET RT
Dimensioni (P x L x H)	(incl. sottobase accoppiabile) 50 x 107 x 80 mm
Peso prodotto	280 g
Temperatura ambiente	-5 °C...50 °C
Temperatura di stoccaggio	-20 °C...70 °C
Grado di protezione	IP65 IP67
Classe di resistenza alla corrosione CRC	0 - Nessuna corrosione o sollecitazione
Conformità PWIS	VDMA24364-B2-L
Approvazione	Marchio di fabbrica RCM
Nota sui materiali	Conforme alla direttiva EU 2002/95 (RoHS)
Materiale corpo	Alluminio pressofuso
Display LED, specifiche prodotto	M: Modifica, parametrizzazione PL: alimentazione carico PS: alimentazione elettronica, alimentazione sensori SF: Guasto del sistema
Display LED, specifico per fieldbus	M/P: manutenzione/PROFIenergy NF: guasto di rete TP1: porta attiva di rete 1 TP2: porta attiva di rete 2
Diagnosi specifiche del dispositivo	Diagnosi orientata al canale e al modulo Sottensione di moduli Diagnosi memoria
Controlli degli operatori	Interruttore DIL
Interfaccia Fieldbus	2 connettori femmina SCRJ push-pull, AIDA
Massimo indirizzo, ingressi	64 byte
Massimo indirizzo, uscite	64 byte
Parametrizzazione	Diagnosi comportamento Risposta sicura dai guasti Forzatura dei canali Impostazione segnale Parametro di sistema
Baud rate	100 Mbit/s
Supporto configurazione	File GSDML

<b>Caratteristica</b>	<b>Valore</b>
Funzioni aggiuntive	Accesso aciclico ai dati tramite fieldbus Accesso asincrono ai dati tramite Ethernet Avviamento rapido (FSU) I&M Diagnosi orientata al canale tramite fieldbus LLDP MQTT MRP MRPD PROFIenergy PROFIsafe Ridondanza del sistema S2 Parametrizzazione dell'avvio in testo in chiaro tramite fieldbus Lo stato del sistema può essere mappato mediante dati di processo Interfaccia diagnostica supplementare per unità di gestione e visualizzazione
Intervallo di tensione d'esercizio DC	18 V...30 V
Tensione nominale d'esercizio DC	24 V
Assorbimento di corrente alla tensione nominale di alimentazione	Normalmente 145 mA