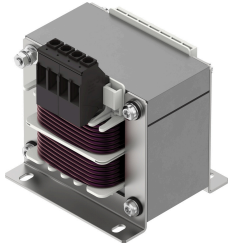


# Induttanza alimentatore CAMF-C6-FD-C6-3A

Codice prodotto: 8088930

FESTO



## Foglio dati

Caratteristica	Valore
Corrente nominale di corto circuito	no
Capacità di carico di corrente a 40 °C	6 A
Intervallo della tensione d'esercizio AC	0 V...400 V
Tensione d'esercizio nominale AC	400 V
Induttanza nominale	5.7 mH
Tolleranza dell'induttanza del valore nominale	10 %
Frequenza di rete	50 Hz...60 Hz
Tensione di isolamento	2500 V
Approvazione	ENEC UL - Riconosciuto (OL)
Marchio CE (vedere dichiarazione di conformità)	Conforme alla direttiva EU RoHS
Conformità PWIS	VDMA24364 zona III
Temperatura di stoccaggio	-10 °C...40 °C
Grado di protezione	IP00
Temperatura ambiente	-10 °C...40 °C
Peso prodotto	2000 g
Tipo di montaggio	Piastra di montaggio, fissata con viti
Nota sui materiali	Conforme alla direttiva EU 2002/95 (RoHS)
Posizione di montaggio	Orizzontale
Collegamento elettrico 1, funzione	Alimentazione di tensione
Collegamento elettrico ingresso 1, tipo di collegamento	Morsettiera
Collegamento elettrico 1, connettore	Morsetto a vite
Collegamento elettrico 1, numero di poli	2
Collegamento elettrico 1, poli utilizzati	2
Collegamento elettrico 1, sezione conduttore	4 mm <sup>2</sup>
Collegamento elettrico 2, funzione	Alimentazione di tensione
Collegamento elettrico ingresso 2, tipo di collegamento	Morsettiera
Collegamento elettrico 2, del connettore	Morsetto a vite
Collegamento elettrico 2, numero di collegamenti/nuclei	2
Collegamento elettrico 2, collegamenti/nuclei utilizzati	2
Connessione elettrica 2, sezione del conduttore	4 mm <sup>2</sup>